



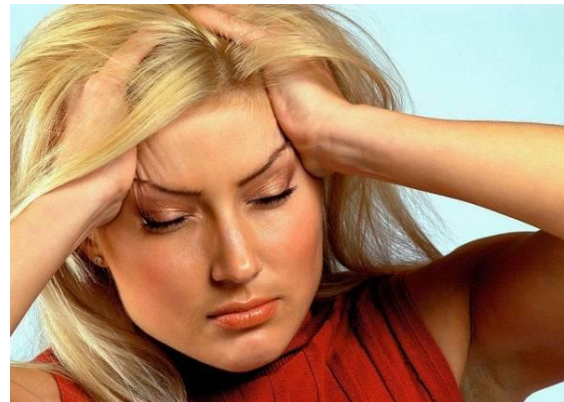
**Россия  
перед президентскими выборами-2012**

**Москва, 2012**



---

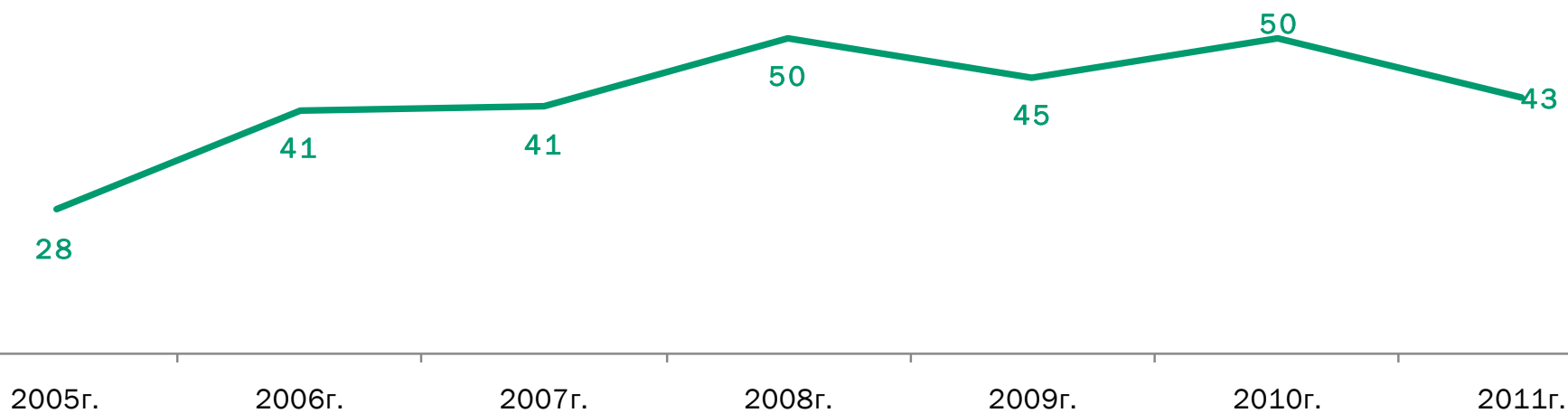
## Социальное самочувствие россиян за полтора месяца до выборов



# Уровень удовлетворенности жизнью



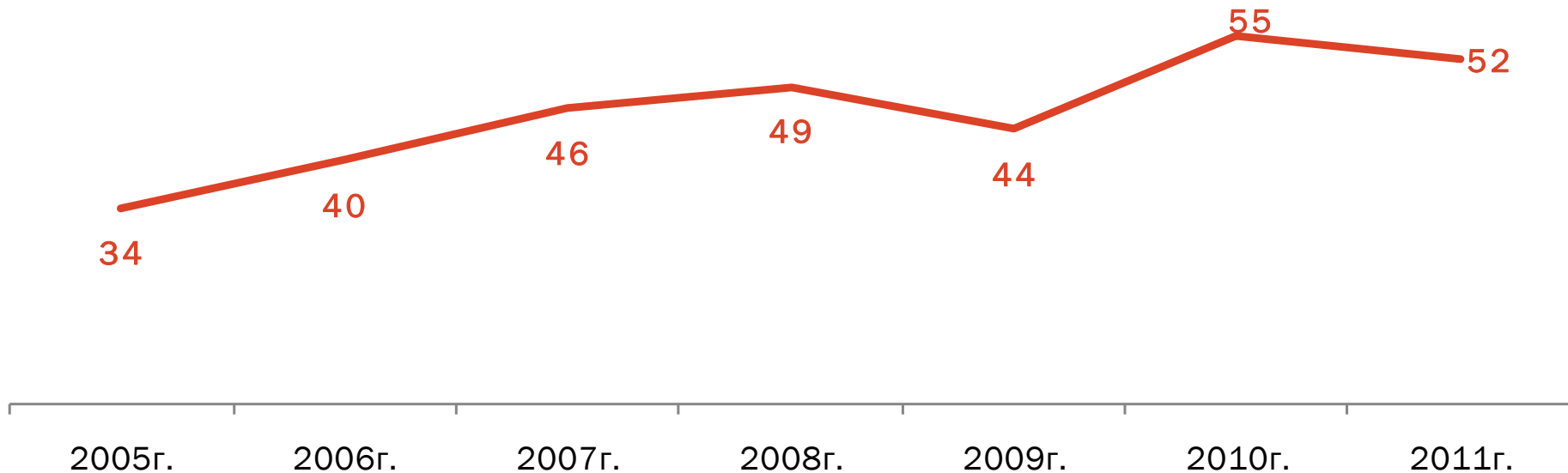
Индекс (разница неплохих и плохих оценок)  
*Если говорить в целом, то в какой мере Вас устраивает сейчас ж изнь, которую Вы ведете?*



# Оценка собственного материального положения



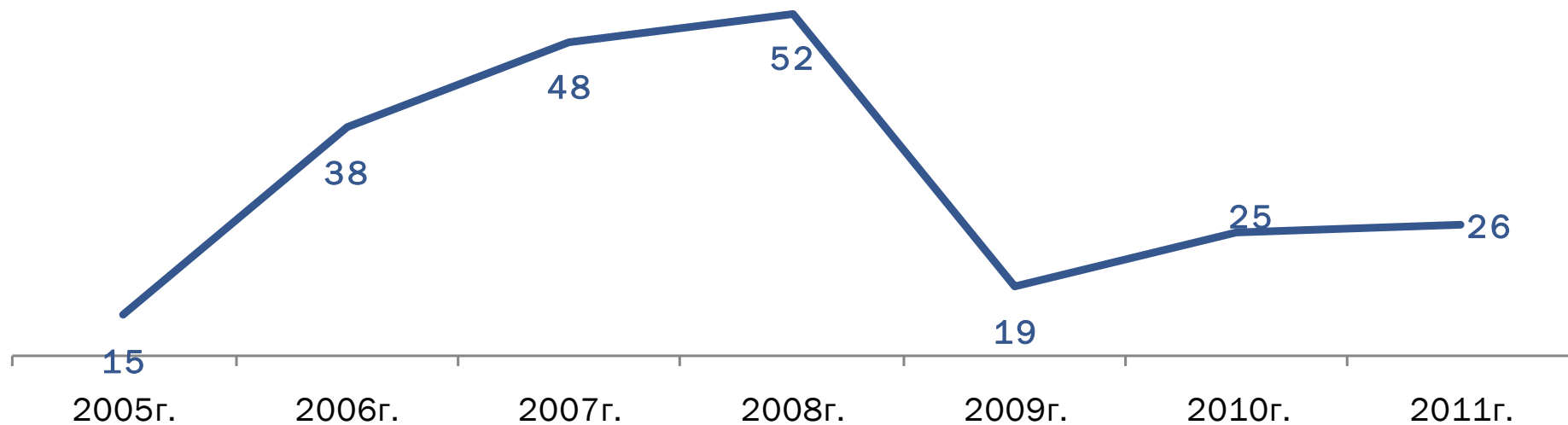
Индекс (разница неплохих и плохих оценок)  
Как бы Вы оценили в настоящее время материальное положение Вашей семьи?



# Оценка экономической ситуации в стране

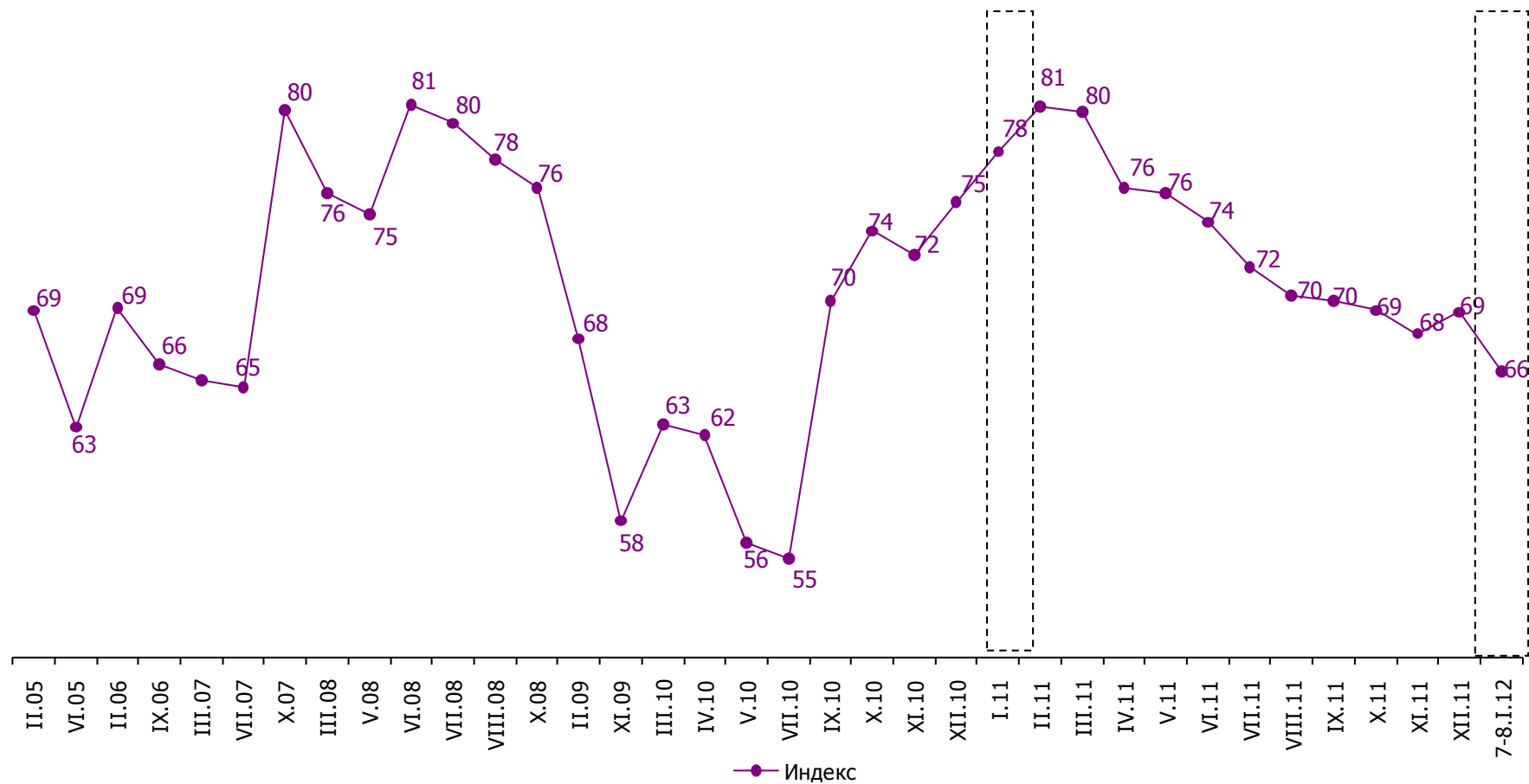


Индекс (разница неплохих и плохих оценок)  
Как бы Вы оценили нынешнее экономическое положение России в целом?



# Уровень инфляции

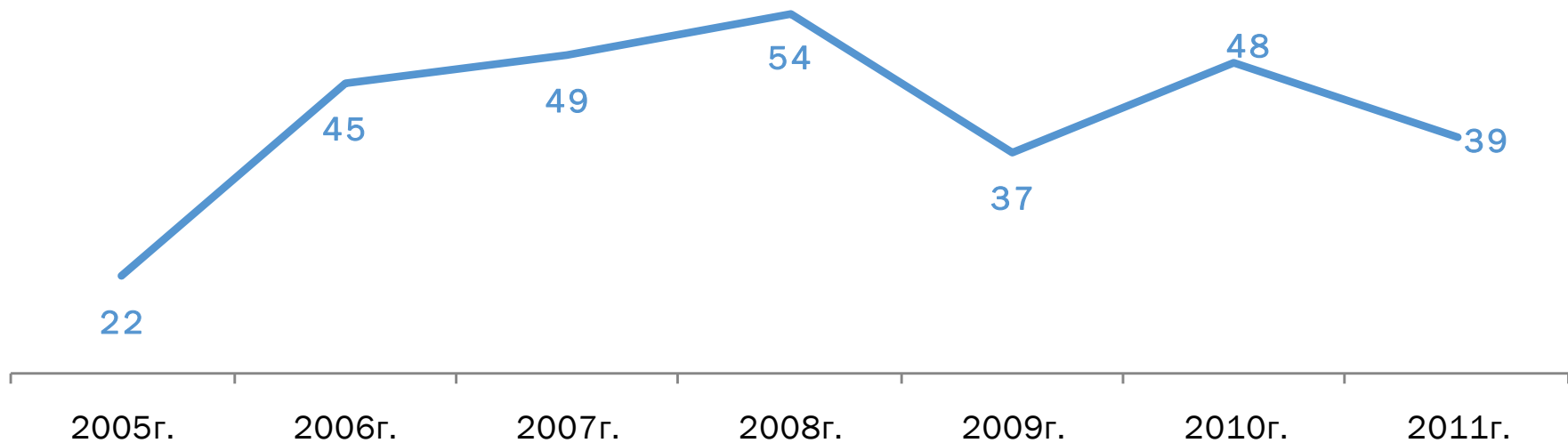
Как бы Вы оценили рост цен (инфляцию) в течение последнего месяца-двух?  
(закрытый вопрос, % респондентов)



# В правильном ли направлении движется Россия?



Индекс (разница неплохих и плохих оценок)  
Насколько Вы согласны с тем, что дела в стране идут в правильном направлении?

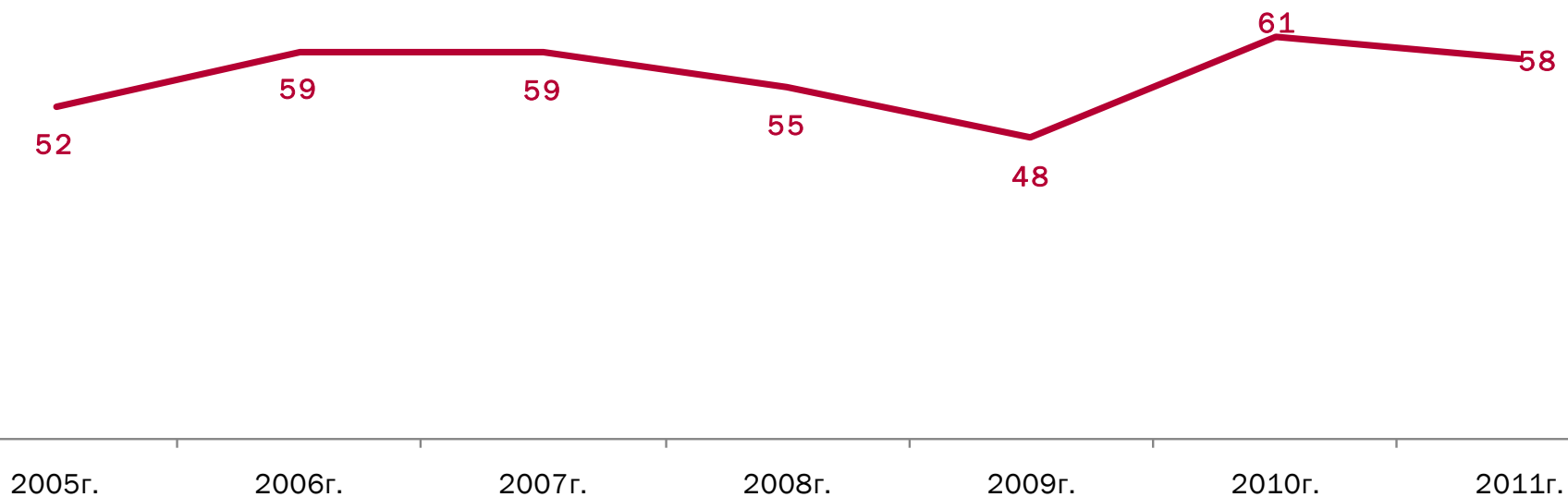


# Уровень социального оптимизма



Индекс (разница неплохих и плохих оценок)

*Как Вы считаете, через год Вы (Ваша семья) будете жить лучше или хуже, чем сейчас?*





---

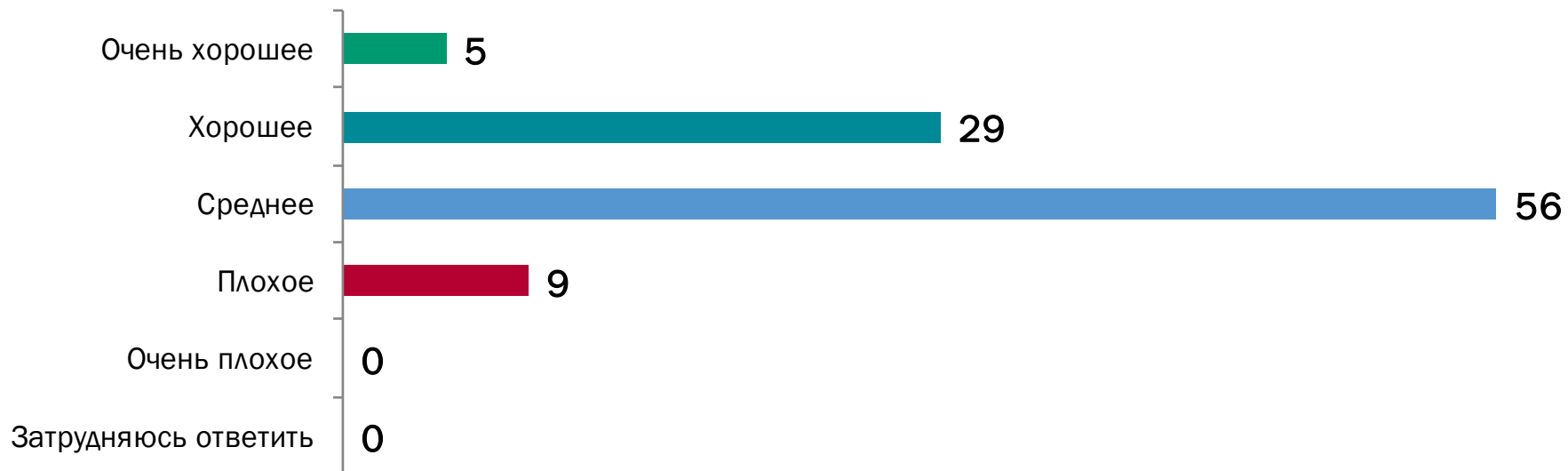
## Декабрьские митинги в Москве



# Портрет участника митинга в Москве: социально-профессиональный статус



Опрос проведен среди участников митинга  
на проспекте Академика Сахарова 24 декабря 2011 г.



Опрос проведен среди участников митинга  
на проспекте Академика Сахарова 24 декабря 2011 г.

Почему Вы участвуете в сегодняшнем митинге?  
(открытый вопрос, любое число ответов)



Опрос проведен среди участников митинга  
на проспекте Академика Сахарова 24 декабря 2011 г.

## Поддержка лозунгов, прозвучавших на митинге

С какими из лозунгов, озвученных на этом митинге, Вы согласны?  
(открытый вопрос, любое число ответов)



Опрос проведен среди участников митинга  
на проспекте Академика Сахарова 24 декабря 2011 г.

# Партийные предпочтения митингующих

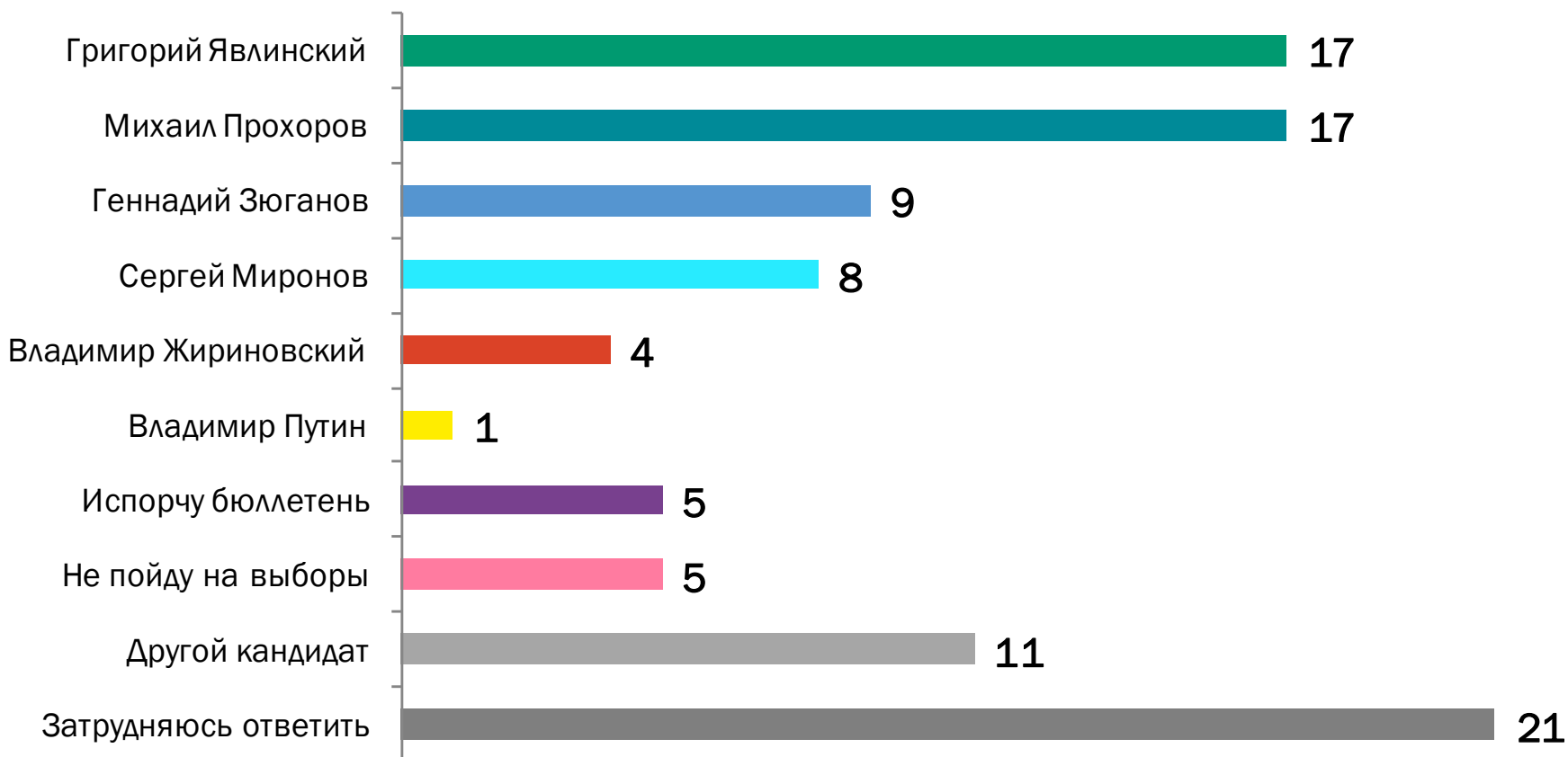
Принимали ли Вы участие в выборах Государственной Думы РФ 4 декабря и если да, то за какую партию Вы голосовали?  
(закрытый вопрос, один ответ)



Опрос проведен среди участников митинга  
на проспекте Академика Сахарова 24 декабря 2011 г.

# Кого демонстранты поддержат на президентских выборах-2012?

В марте 2012 года состоятся выборы Президента РФ. Примите ли Вы в них участие, и если да, то за кого из кандидатов Вы, скорее всего, проголосуете?  
(закрытый вопрос, один ответ)



Опрос проведен среди участников митинга  
на проспекте Академика Сахарова 24 декабря 2011 г.

---

## Социально-политическая ситуация в стране

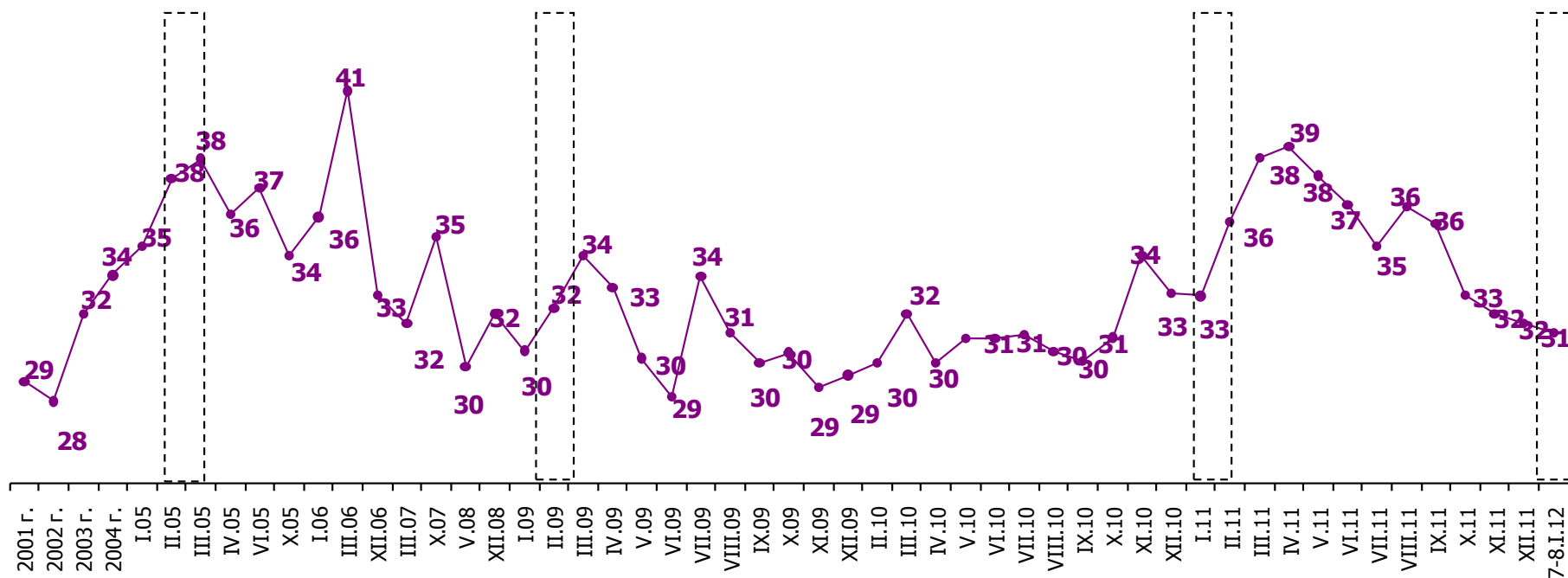




# Уровень готовности принять участие в митингах и демонстрациях

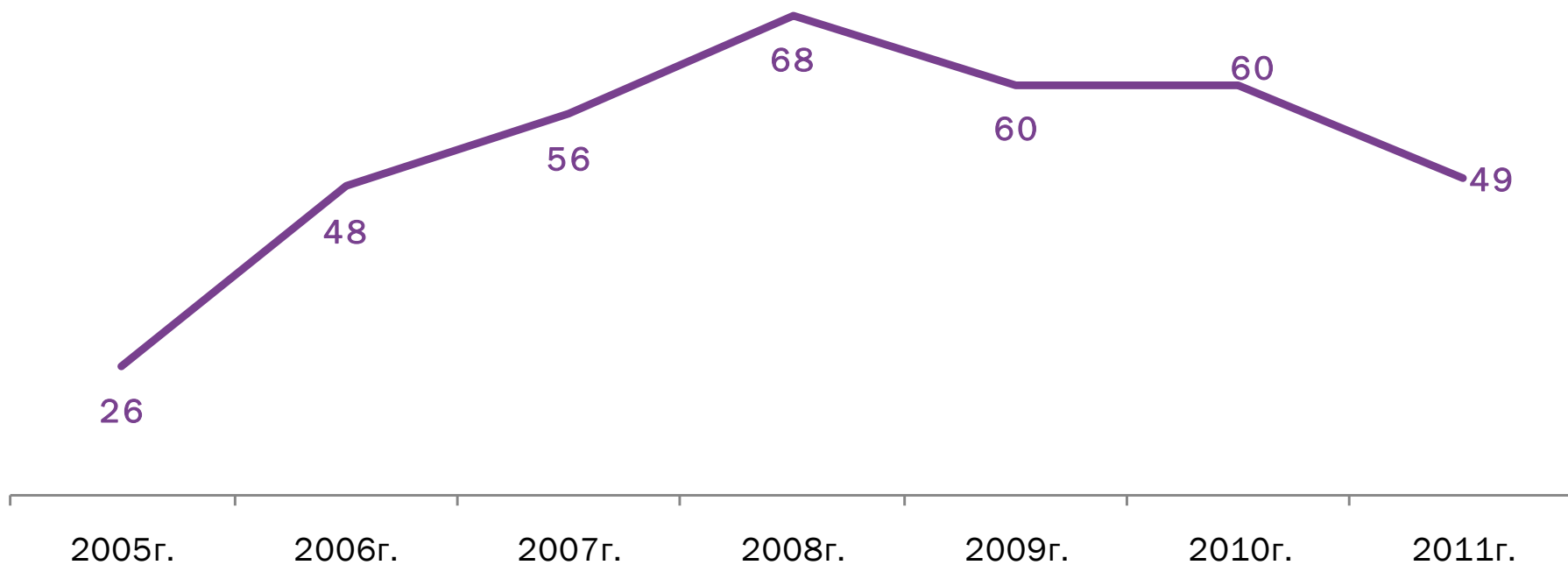
Как Вы думаете, насколько возможны сейчас в нашем городе/сельском районе массовые выступления против падения уровня жизни, в защиту своих прав?

(закрытый вопрос, % респондентов)



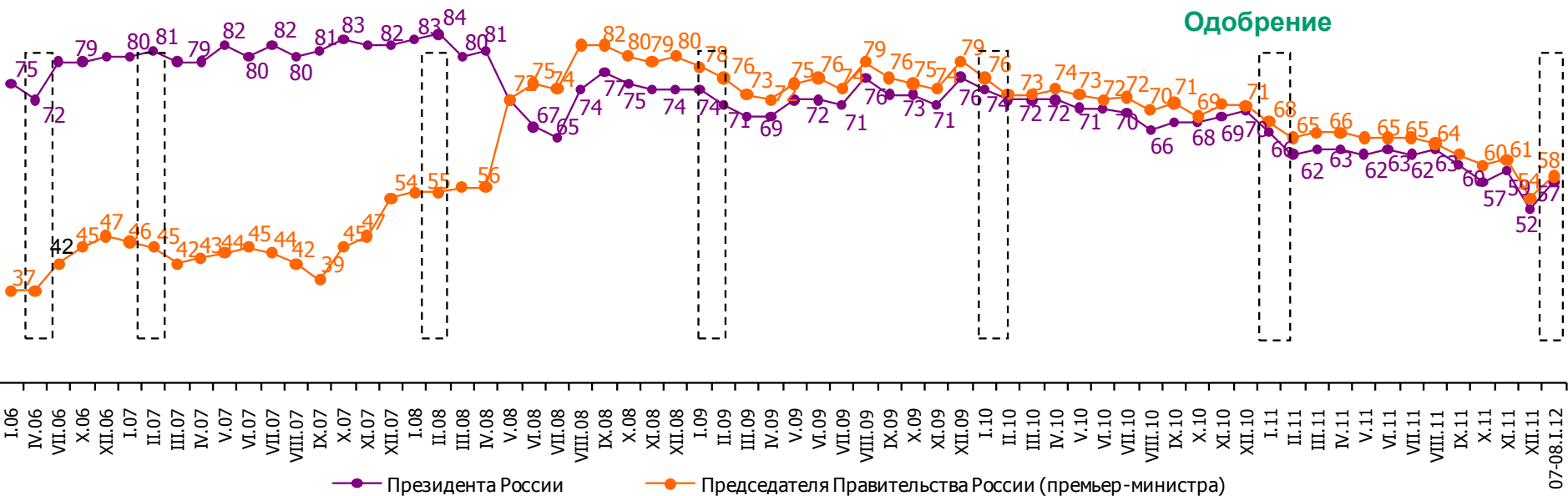
# Оценка политической ситуации в стране

Индекс (разница неплохих и плохих оценок)  
Как бы Вы оценили в целом нынешнюю политическую обстановку в России?



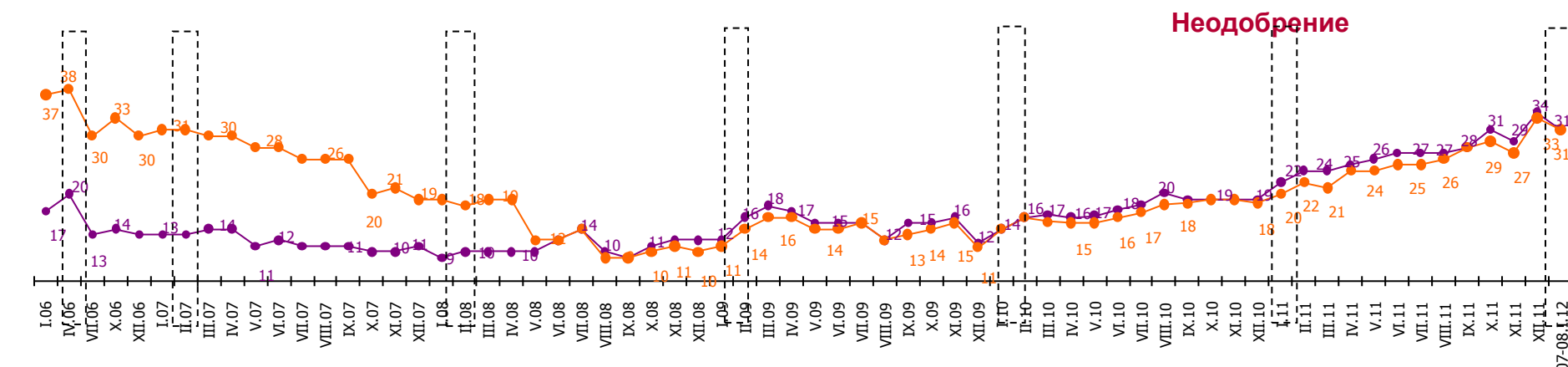
# Уровень одобрения работы президента и премьер-министра

Вы в целом одобряете или не одобряете деятельность...  
(закрытый вопрос, % респондентов)



— Президент России

— Председателя Правительства России (премьер-министра)

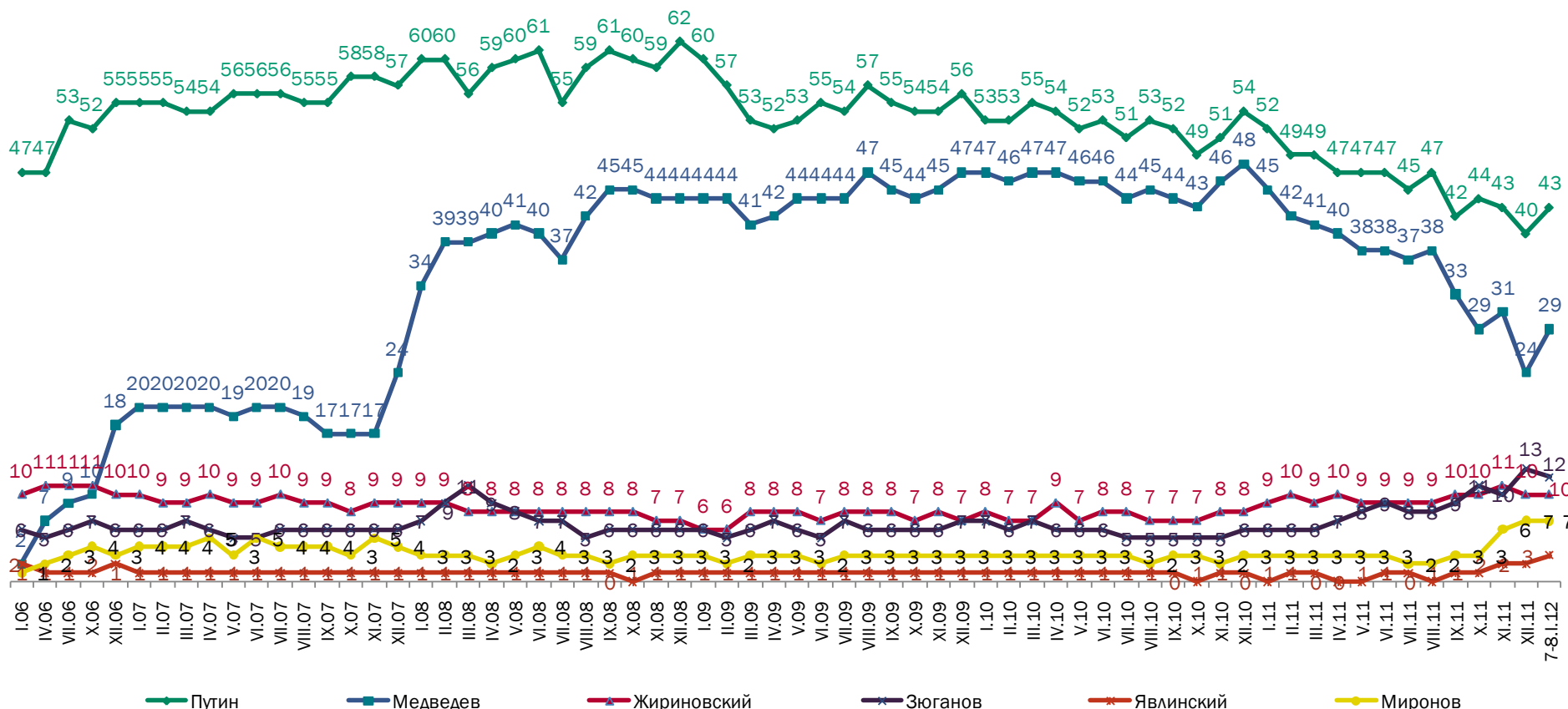


# Рейтинги доверия российским политикам



Назовите, пожалуйста, 5–6 политиков, которым Вы более всего доверяете...

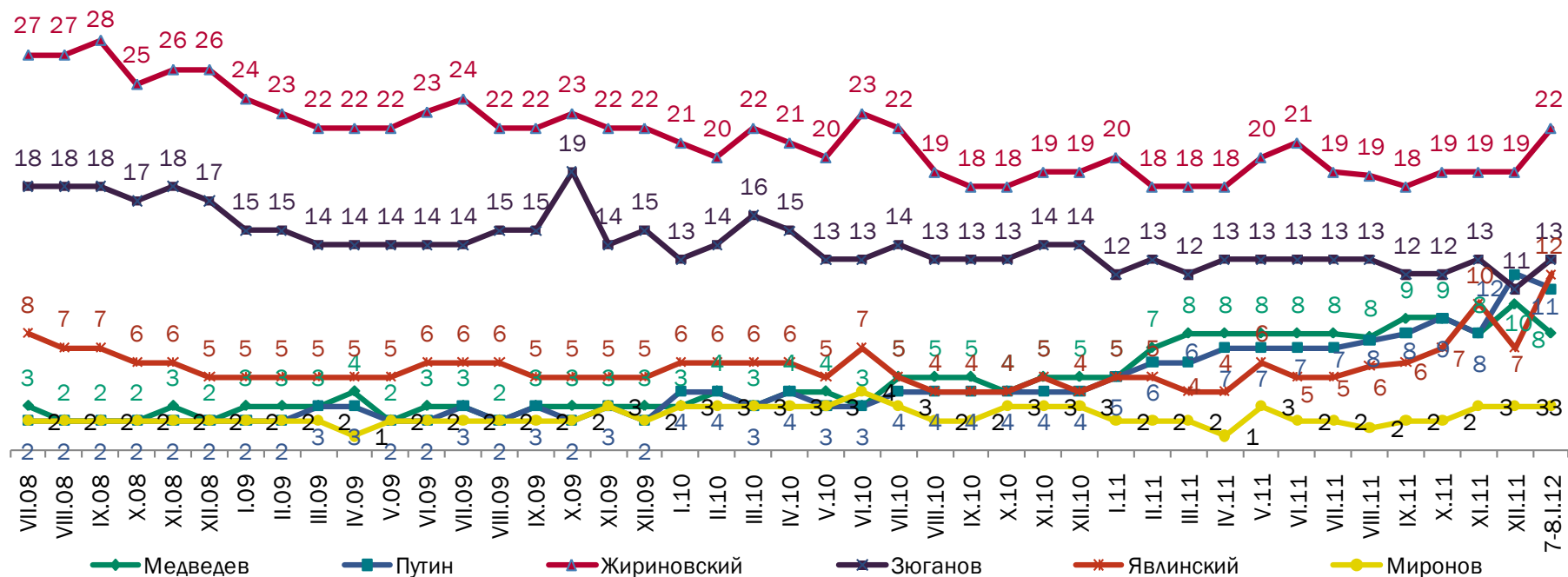
(открытый вопрос, до шести ответов, % респондентов)



# Рейтинги недоверия российским политикам

Назовите, пожалуйста, 5–6 политиков, которым Вы более всего НЕ доверяете...

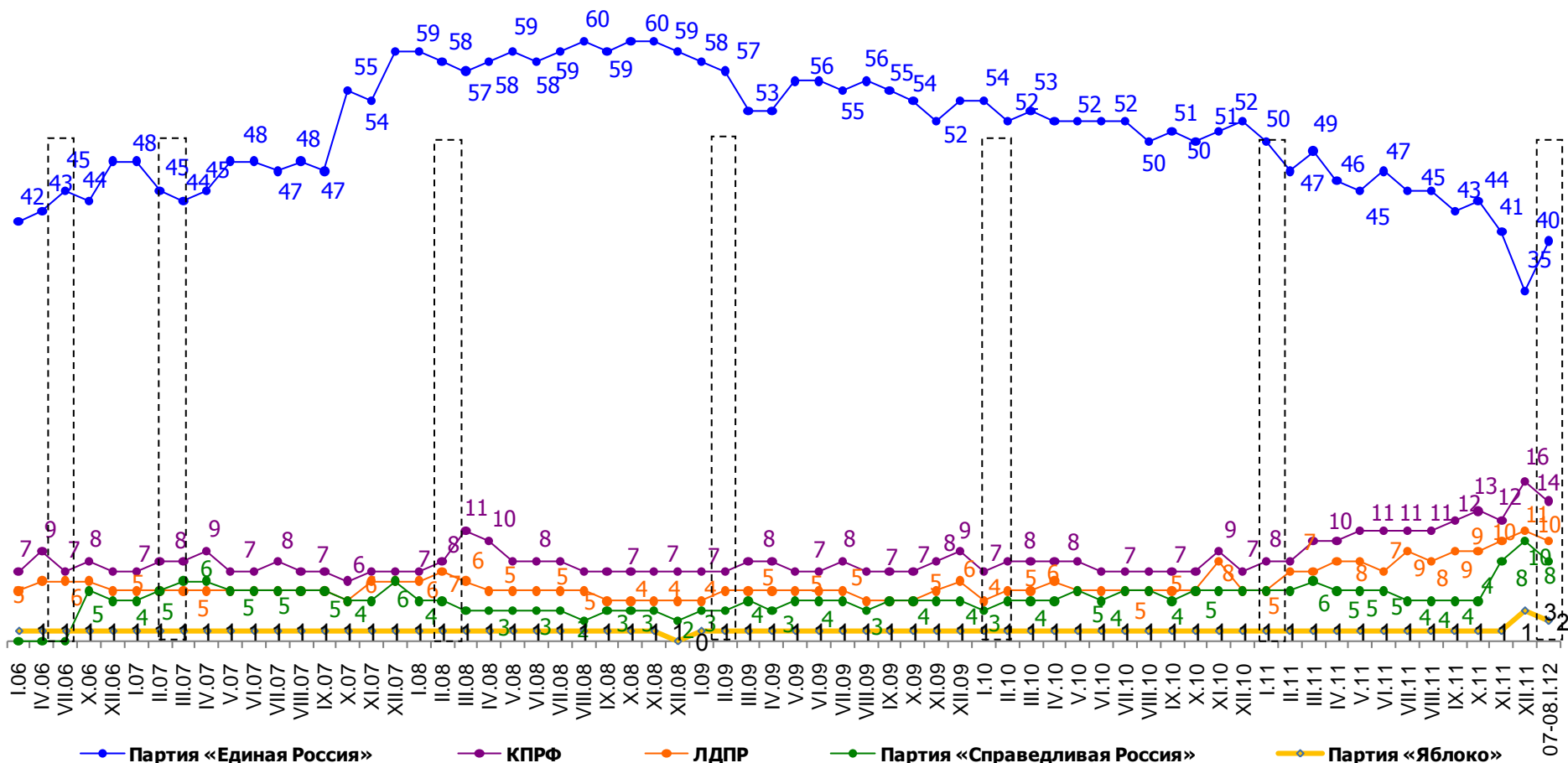
(открытый вопрос, до шести ответов, % респондентов)



# Рейтинги поддержки партий

За какую из следующих партий Вы бы, скорее всего, проголосовали на выборах в Государственную Думу, если бы они состоялись в ближайшее воскресенье?

(закрытый вопрос, % респондентов)



---

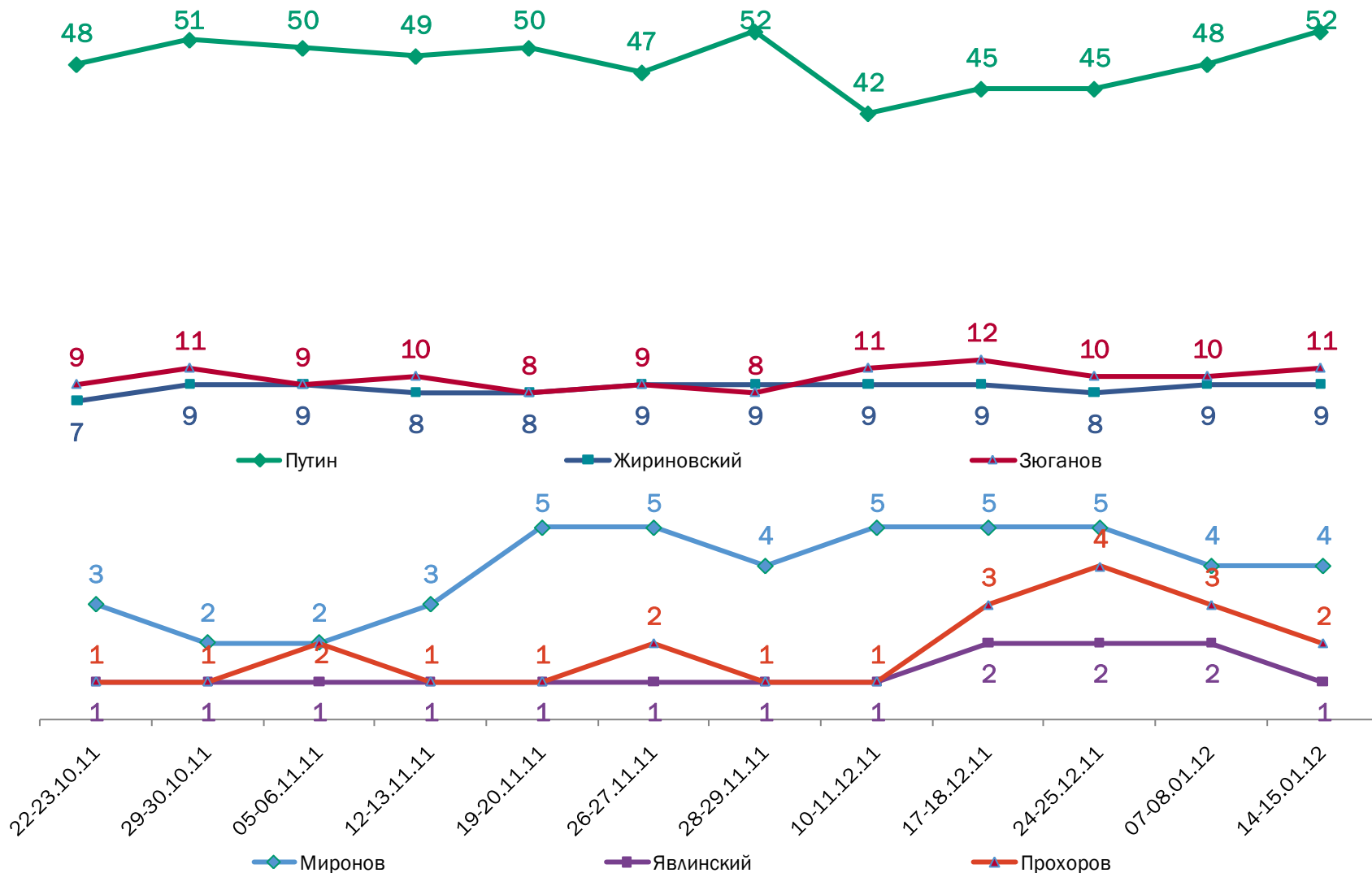
## Перспективы президентских выборов



# Рейтинги кандидатов в президенты

Если бы в ближайшее воскресенье проводились президентские выборы, то за кого из этих кандидатов Вы бы скорее всего проголосовали?

(закрытый вопрос, один ответ, % респондентов)





## Антирейтинги кандидатов в президенты

За кого из этого списка Вы ни в коем случае НЕ допускаете для себя возможность проголосовать на президентских выборах в марте 2012 года?

(закрытый вопрос, один ответ, % респондентов)

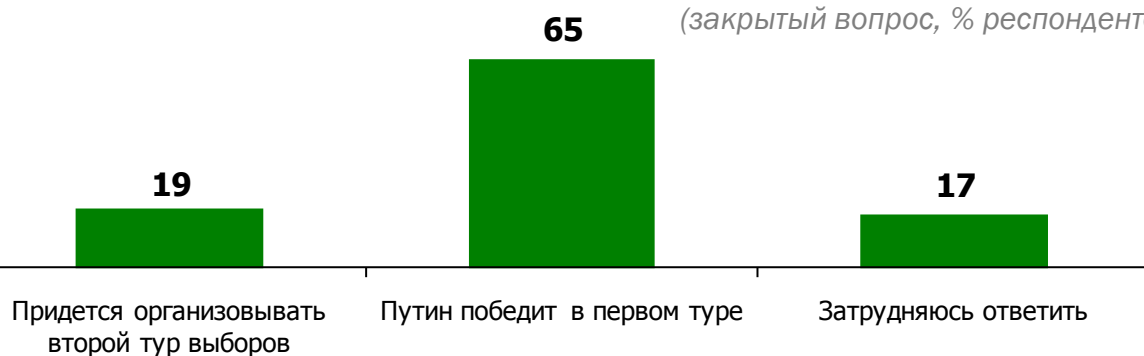


7-8 января 2012г.

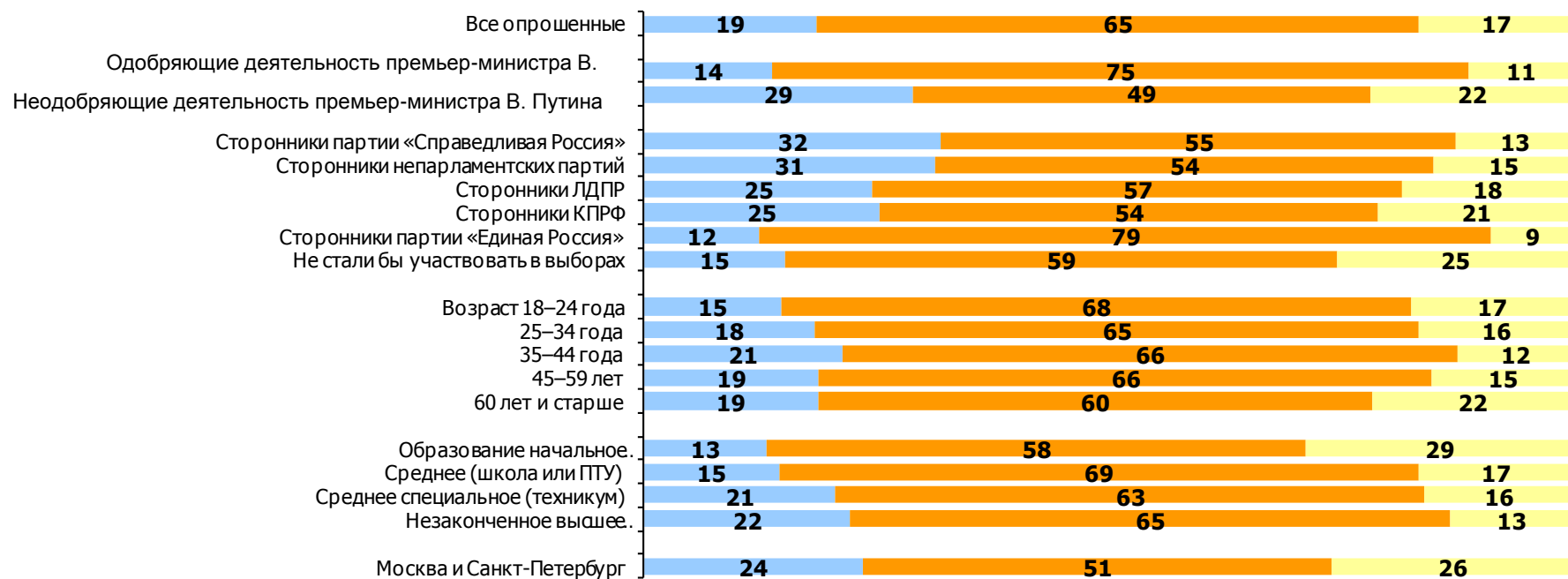
# Две трети избирателей ждут победы Путина уже в первом туре

Как Вы думаете, В.Путин победит уже в первом туре, набрав более 50% голосов избирателей, пришедших на выборы, – или, чтобы избрать президента, придется организовать второй тур?

(закрытый вопрос, % респондентов)



2012г.

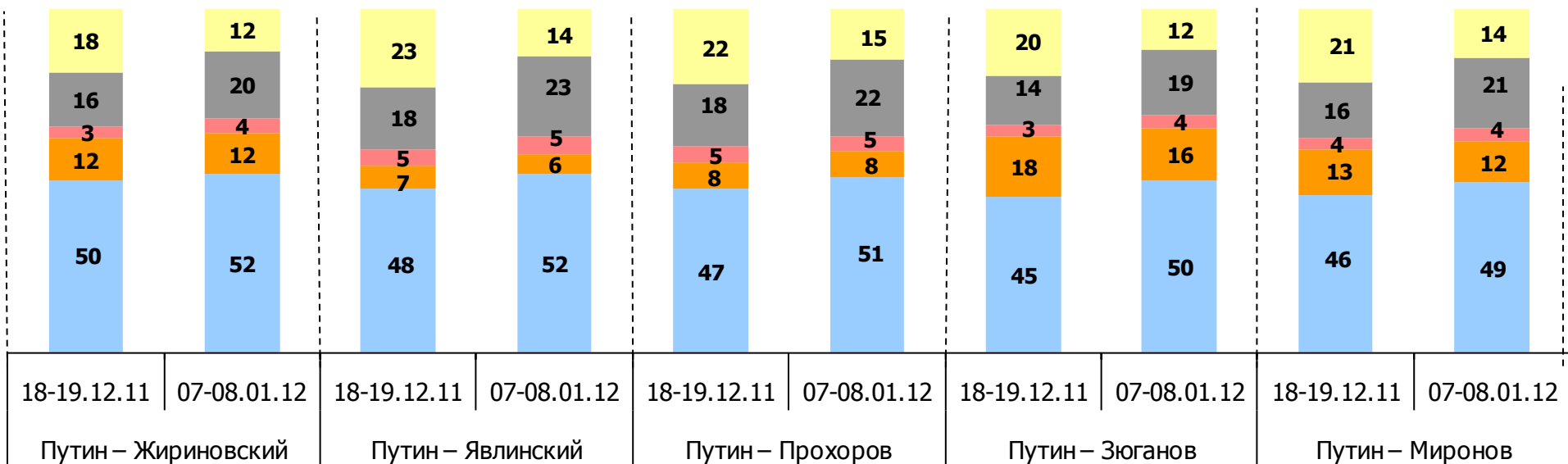


■ Придется организовывать второй тур выборов ■ Путин победит в первом туре ■ Затрудняюсь ответить

## Путин и его возможные оппоненты во втором туре

А за кого бы Вы проголосовали в случае проведения второго тура выборов..?  
(закрытый вопрос, один ответ по каждой паре кандидатов, % респондентов)

■ Путин ■ Кандидат №2 ■ Испортил бы бюллетень ■ Не стал бы участвовать в голосовании ■ Затрудняюсь ответить

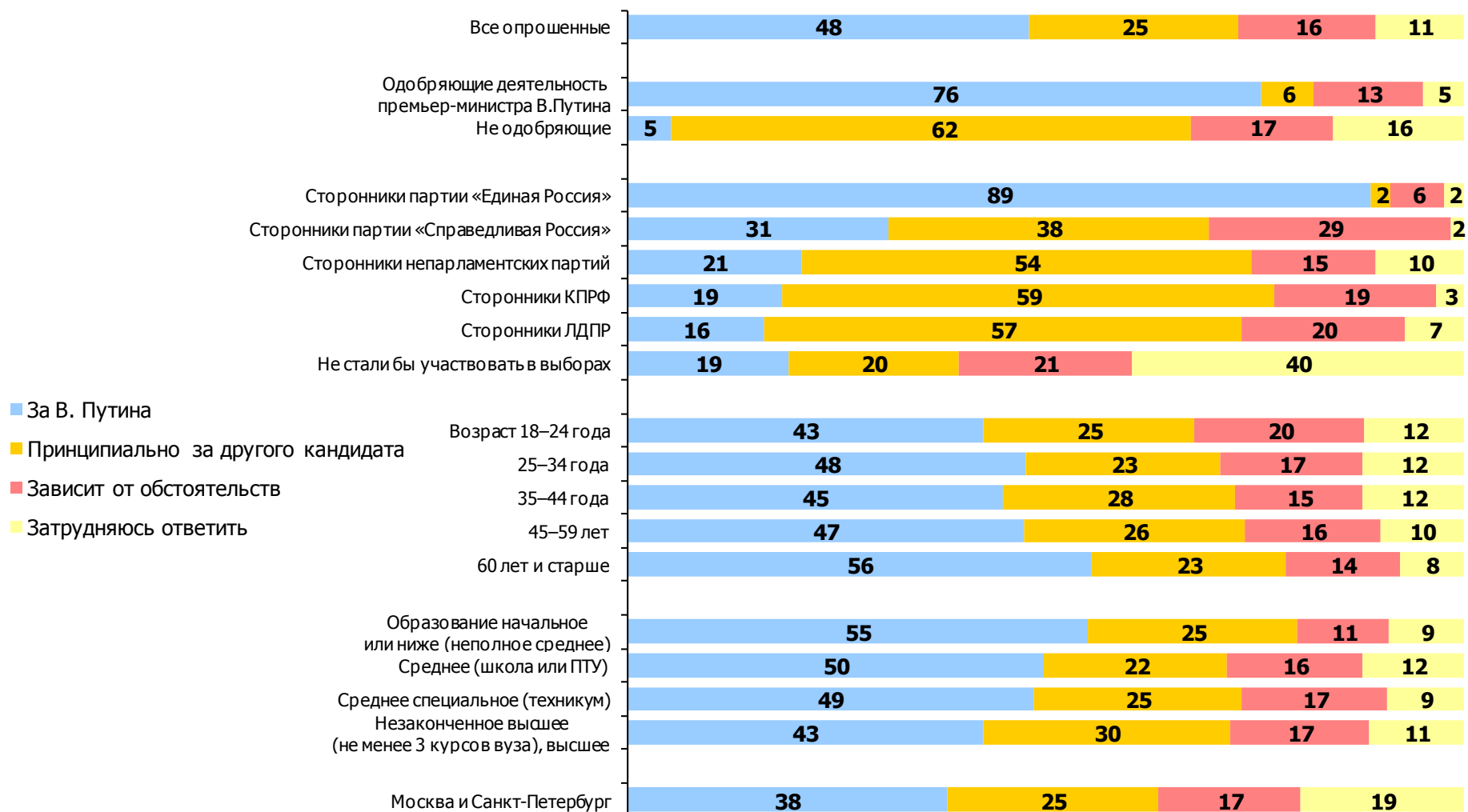


# Сторонники и противники Путина

Владимир Путин зарегистрировался в качестве кандидата на президентских выборах 2012 года.

Вы будете голосовать за него – или принципиально за другого кандидата?

(закрытый вопрос, % респондентов)





## Основные выводы

1. Социально-психологическая ситуация в России накануне выборов довольно напряженная. Состояние экономики оставляет желать лучшего. Однако уровень социального оптимизма высок, а готовность к массовым выступлениям против власти за пределами Москвы и Петербурга не растёт, а падает.
2. Уровень поддержки властей в течение 2011 г. снизился, но по-прежнему очень значителен. Победа Путина на президентских выборах-2012 не вызывает сомнения. Скорее всего, она будет достигнута уже в первом туре. Разрыв между Путиным и его ближайшим конкурентом будет двукратным.
3. В России существует значительная группа избирателей, категорически не приемлющая Путина. Эта группа (около 25% от всех избирателей) сочетает сторонников Компартии, Жириновского и часть столичного среднего класса. Она не признает легитимной его победу ни при каких условиях. Союз несистемной оппозиции с коммунистами – главная угроза легитимности выборов и фактор политической нестабильности в России в послевыборный период.