

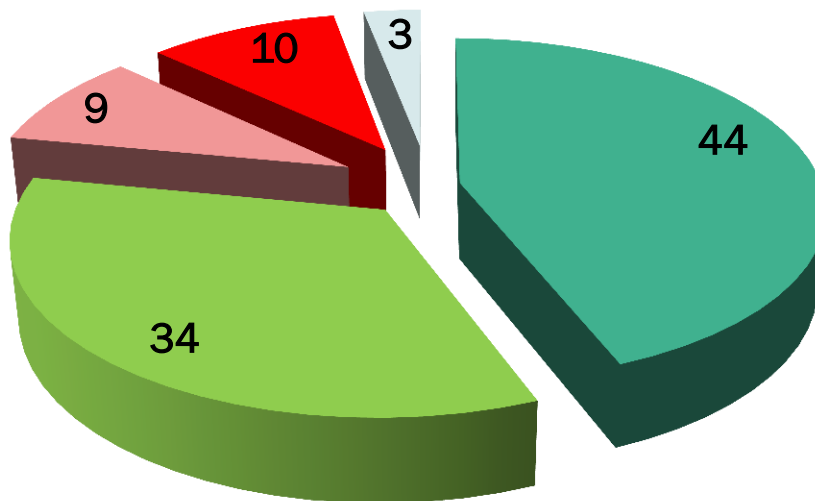


**Выборы в Государственную Думу-2011:
последний предвыборный прогноз**



- ❑ Все намерения респондента оцениваются как *возможные с некоторой вероятностью*
- ❑ Для расчета вероятностей реализации намерений совокупно учитывается комплекс ответов респондентов на серию вопросов
- ❑ Используется система корректирующих коэффициентов, составленная с учетом мнения экспертов-политологов (до 10 экспертов)

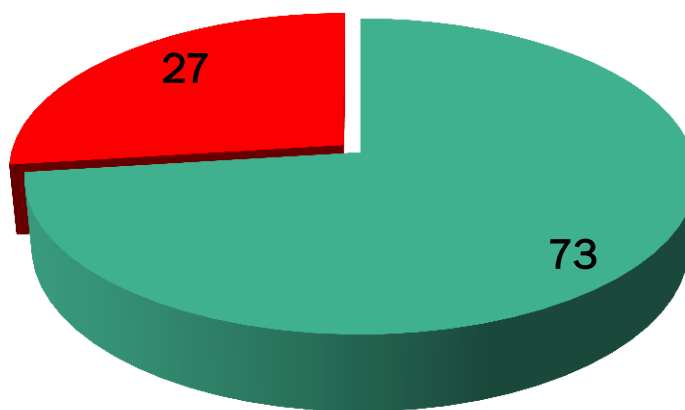
Примете ли Вы участие в предстоящих в декабре 2011 г. выборах в Государственную Думу РФ? (В % от числа опрошенных)



- Точно да
- Скорее да
- Скорее нет
- Точно нет
- Затрудняюсь ответить

* Данные всероссийского опроса ВЦИОМ 19-20 ноября 2011

Если Вы собираетесь пойти на выборы, то почему? (В % от числа опрошенных)



- У респондента есть мотив участия в выборах
- Респондент не может назвать свой мотив участия в выборах

* Данные всероссийского опроса ВЦИОМ 19-20 ноября 2011

Партийные предпочтения

За какую из следующих партий Вы бы, скорее всего, проголосовали на выборах в Государственную Думу РФ, если бы они состоялись в следующее воскресенье?
(В % от числа опрошенных)

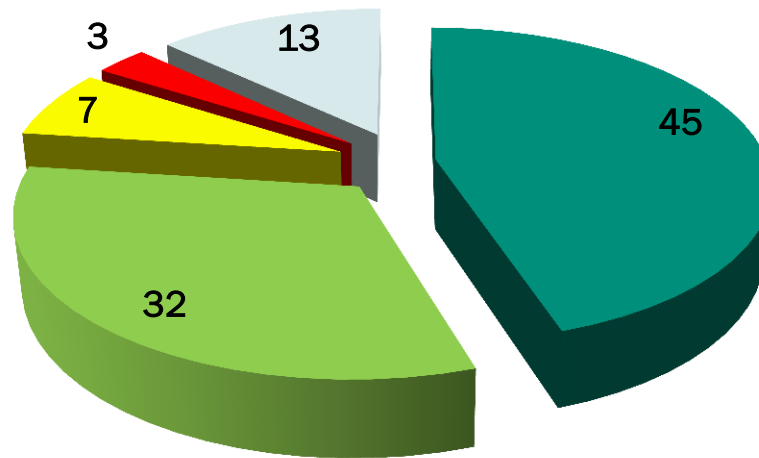


* Данные всероссийского опроса ВЦИОМ 19-20 ноября 2011

Уверенность в своём выборе

В какой степени Вы уверены, что будете голосовать именно так на выборах в Государственную Думу РФ в 2011 году?

(В % от числа опрошенных)



- Безусловно, уверен, мой выбор окончательный
- Скорее уверен, так и будет, если не произойдет ничего чрезвычайного
- Не вполне уверен в своем выборе, все может измениться
- Совершенно не уверен, мой выбор вполне вероятно изменится
- Затрудняюсь ответить

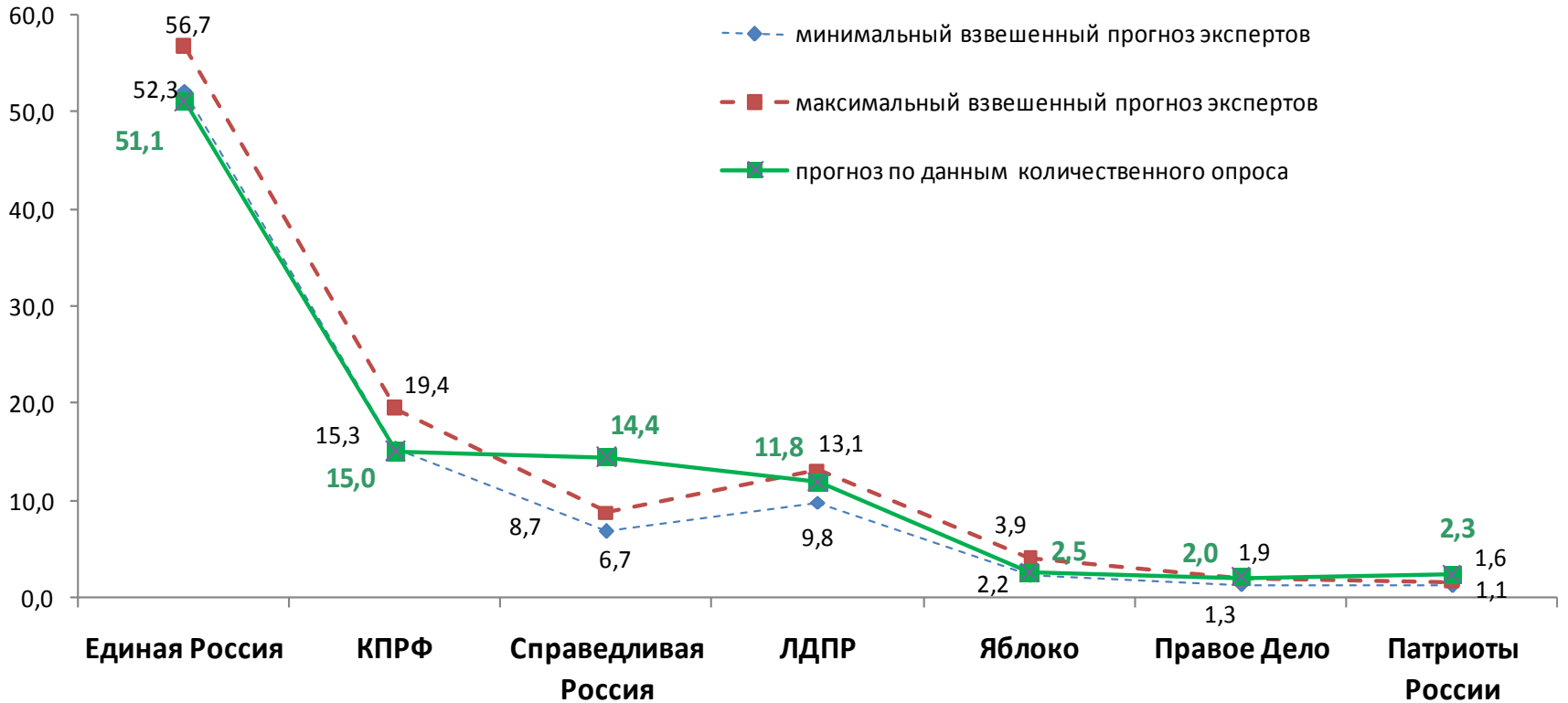
* Данные всероссийского опроса ВЦИОМ 19-20 ноября 2011

На Ваш взгляд, какие партии преодолеют 7% барьер на выборах в Государственную Думу РФ? (В % от числа опрошенных, допускалось любое количество ответов)



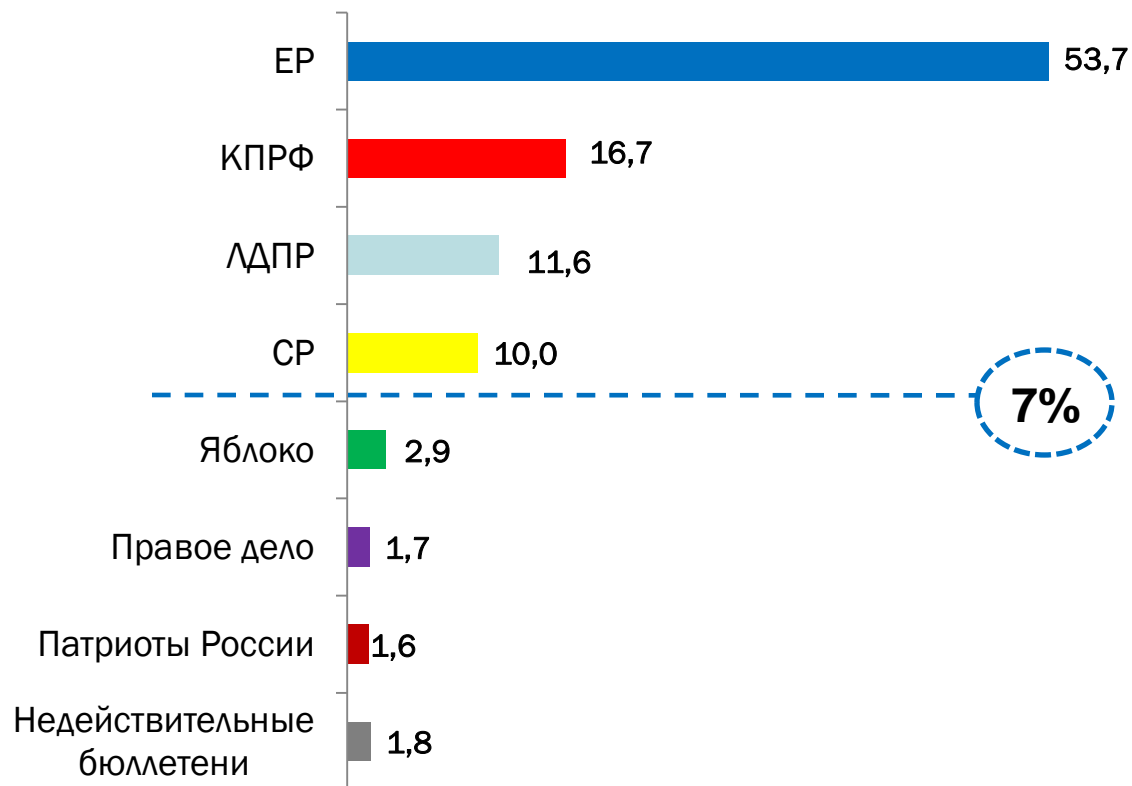
* Данные всероссийского опроса ВЦИОМ 19-20 ноября 2011

Консенсус-прогноз экспертов



* Экспертный опрос проведен 18-23 ноября 2011

- Итоговый прогнозный уровень явки – 58%



Прогнозные профили отдельных социальных групп

	ОБЩИЙ прогноз	Крупные города от 500 тыс	Средние города 100-500 тыс.	Малые города	Села
ЯВКА	58	54,0	52,3	59,1	58,9
«Единая Россия»	53,7	47,7	47,8	51,8	55,8
КПРФ	16,7	15,8	15,2	15,2	13,9
ЛДПР	11,6	14,3	10,7	10,7	11,0
«Справедливая Россия»	10	12,9	17,9	14,7	13,3
«Правое дело»	1,7	2,9	2,3	1,8	1,2
«Патриоты России»	1,6	2,7	2,2	2,3	1,8
«Яблоко»	2,9	2,8	3,0	2,5	2,0
Недействительные бюллетени	1,8	0,9	0,8	1,0	0,9

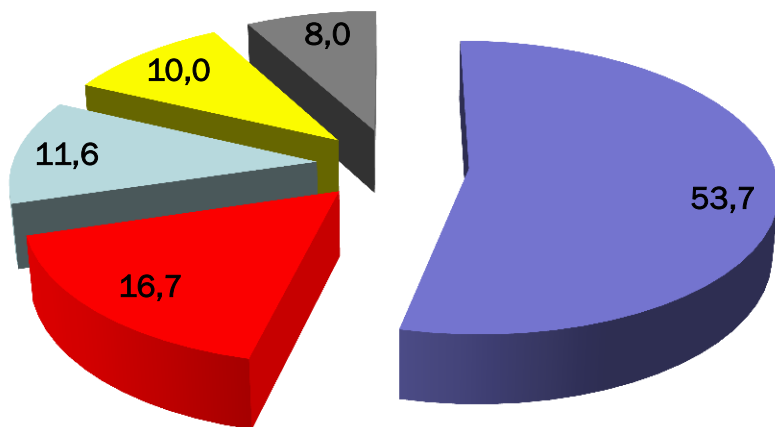
* Прогнозные профили рассчитаны на данных количественного опроса

Прогнозные профили отдельных социальных групп

	ОБЩИЙ прогноз	Мужчины	Женщины	Экономически активное население (до 45 лет)	Предпенсионный и пенсионный возраст (45 и старше)
ЯВКА	58	53,9	58,3	52,5	60,2
«Единая Россия»	53,7	41,8	58,2	56,4	46,2
КПРФ	16,7	19,0	12,0	8,7	20,8
ЛДПР	11,6	15,2	9,2	16,0	8,0
«Справедливая Россия»	10	15,4	13,6	11,3	17,2
«Правое дело»	1,7	2,4	1,7	2,3	1,8
«Патриоты России»	1,6	2,8	1,9	2,2	2,3
«Яблоко»	2,9	2,2	2,7	1,8	3,2
Недействительные бюллетени	1,8	1,2	0,7	1,3	0,6

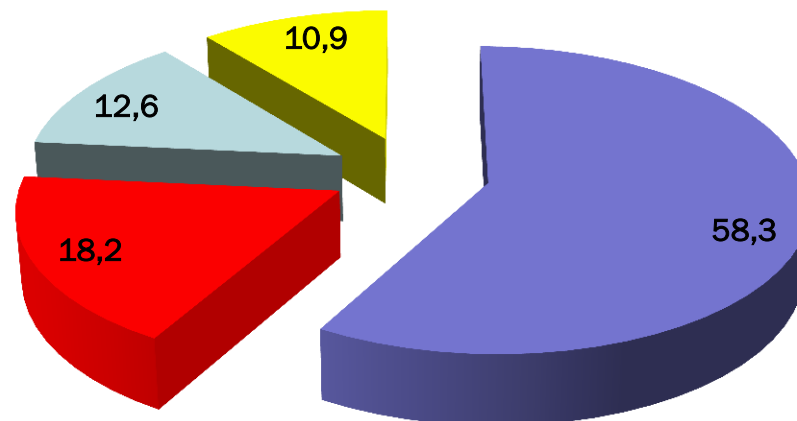
* Прогнозные профили рассчитаны на данных количественного опроса

Распределение голосов за партии



■ Единая Россия ■ КПРФ
■ ЛДПР ■ СР
■ Непродуктивные голоса

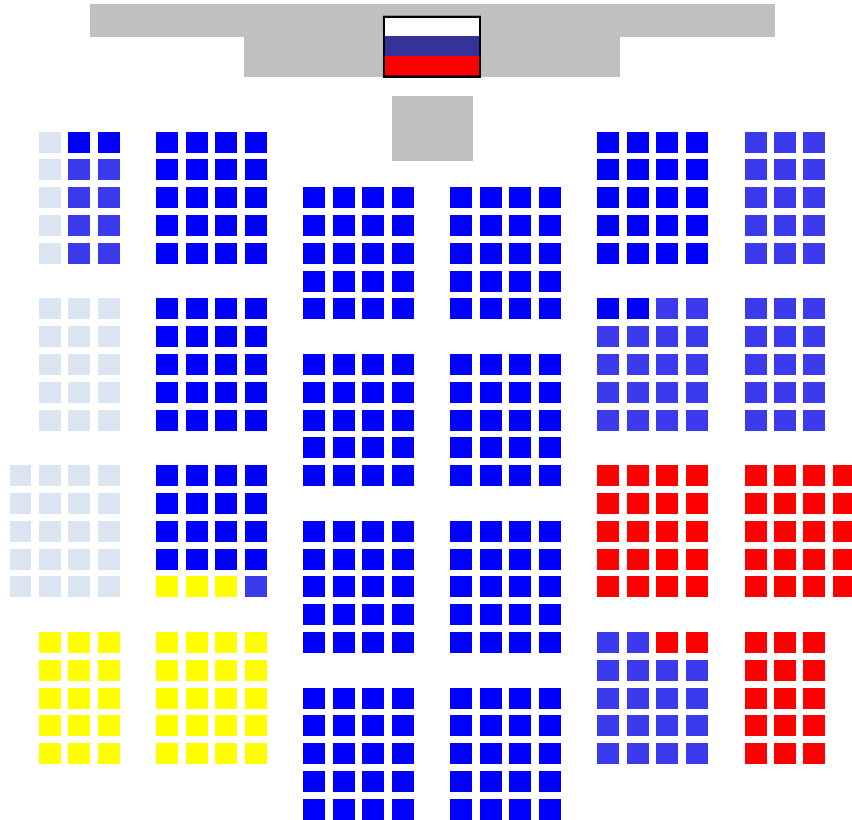
Перераспределение голосов партий, которые не прошли 7% барьер, в пользу победителей



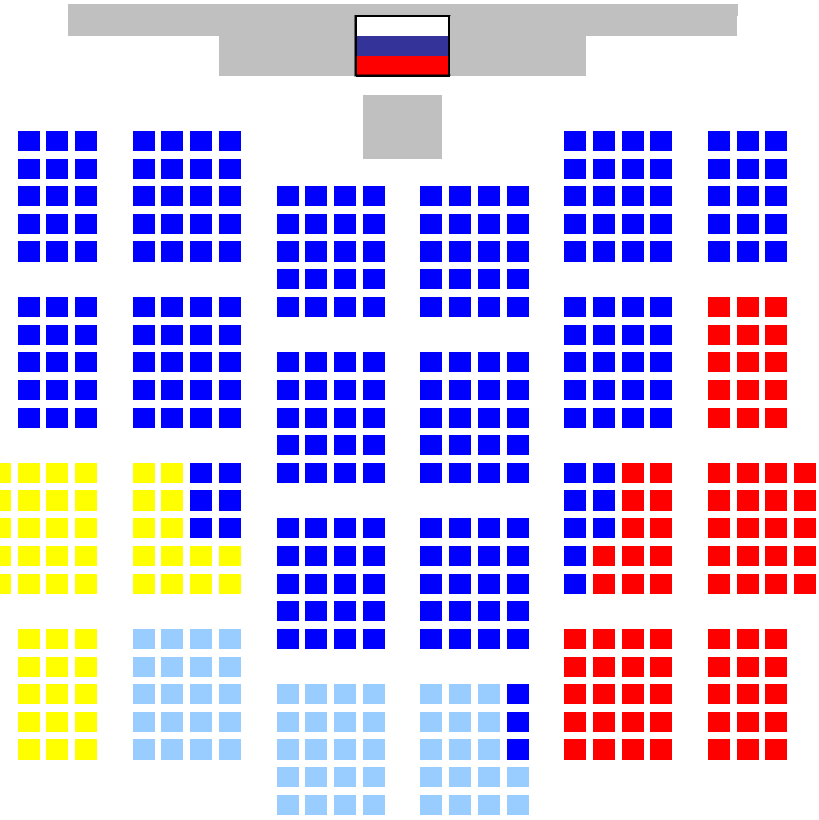
■ Единая Россия ■ КПРФ ■ ЛДПР ■ СР

Прогноз распределения мест в Государственной Думе РФ в 2011 г.

РАСПРЕДЕЛЕНИЕ МАНДАТОВ
В ГОСУДАРСТВЕННОЙ ДУМЕ 5-го СОЗЫВА



Прогноз распределения мандатов
В ГОСУДАРСТВЕННОЙ ДУМЕ 6-го СОЗЫВА



■ 315 «Единая Россия» ■ 57 КПРФ
■ 40 ЛДПР ■ 38 «Справедливая Россия»

■ 262 «Единая Россия» ■ 82 КПРФ
■ 57 ЛДПР ■ 49 «Справедливая Россия»

Динамика прогноза распределения мест в Государственной Думе РФ в 2011 г.



	23 ноября 2011	1 ноября 2011	сентябрь 2011	август 2011	июнь 2011	март 2011	ноябрь 2010
Прогноз явки	58	56	56	56	54	52	51
Партия «Единая Россия»	53,7	53,3	53,8	55	58,3	58,7	62,9
КПРФ	16,7	17,4	17,1	16,4	14,7	13,6	11,9
ЛДПР	11,6	12	11,3	10,8	9,8	9,1	6,9
Партия «Справедливая Россия»	10	8,3	7,9	7,1	7,3	9,8	8,9
Партия «Правое дело»	1,7	2,2	2,1	4,9	4,1	2,7	2,6
Партия «Патриоты России»	1,6	1,8	2	2,1	1,9	1,8	2,8
Партия «Яблоко»	2,9	3,3	3,3	2,5	2,8	2,9	3,9
недействительные бюллетени	1,8	1,7	2,5	1,2	1,1	1,3	-



Спасибо за ВНИМАНИЕ

ВСЕРОССИЙСКИЙ ЦЕНТР ИЗУЧЕНИЯ ОБЩЕСТВЕННОГО МНЕНИЯ
119072, МОСКВА, БОЛОТНАЯ НАБЕРЕЖНАЯ, ДОМ 7, СТРОЕНИЕ 1
ТЕЛЕФОН/ФАКС: (495) 748-08-07, САЙТ: WWW.WCIOM.RU