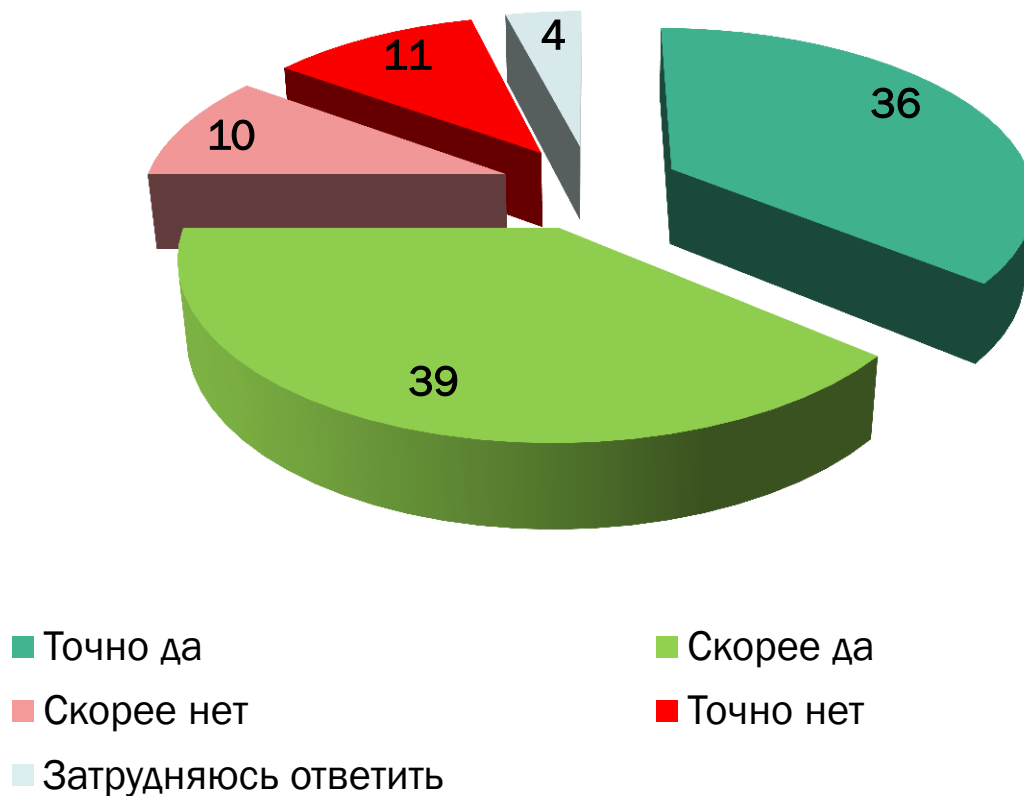




**Парламентские выборы в России:  
опыт электорального прогнозирования**



Примете ли Вы участие в предстоящих в декабре 2011 г. выборах в Государственную Думу РФ? (В % от числа опрошенных)



\* Данные всероссийского опроса ВЦИОМ 1-2 октября 2011

## Электоральные предпочтения

За какую из следующих партий Вы бы, скорее всего, проголосовали на выборах в Государственную Думу РФ, если бы они состоялись в следующее воскресенье?  
(В % от числа опрошенных)



\* Данные всероссийского опроса ВЦИОМ 1-2 октября 2011

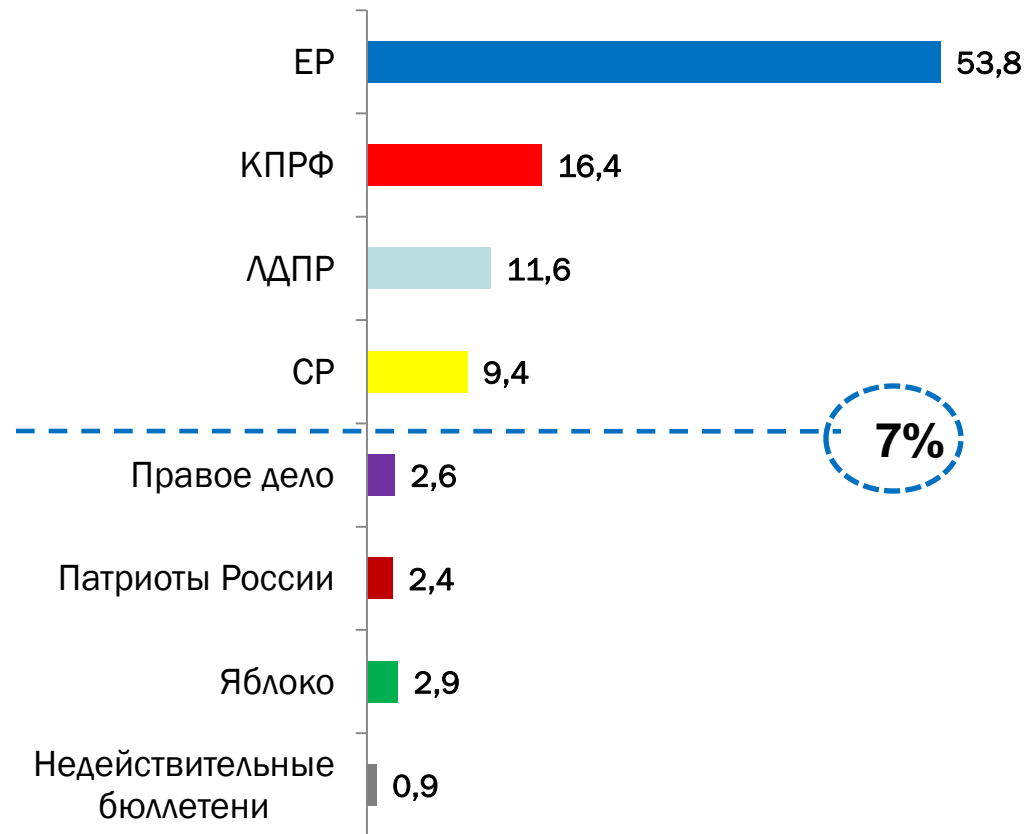
На Ваш взгляд, какие партии преодолеют 7% барьер на выборах в Государственную Думу РФ? (В % от числа опрошенных, допускалось любое количество ответов)



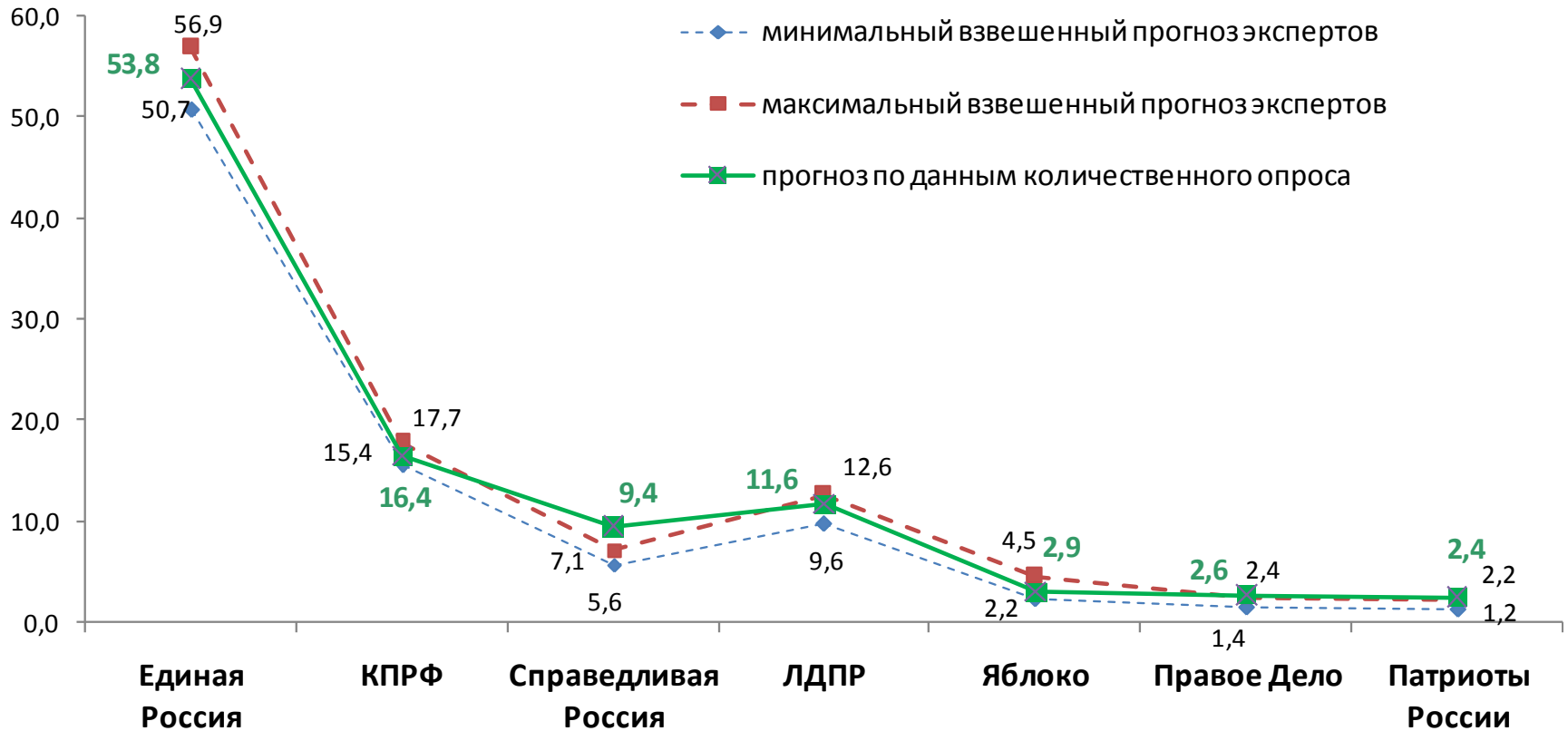
\* Данные всероссийского опроса ВЦИОМ 1-2 октября 2011

## Прогноз по результатам опроса населения

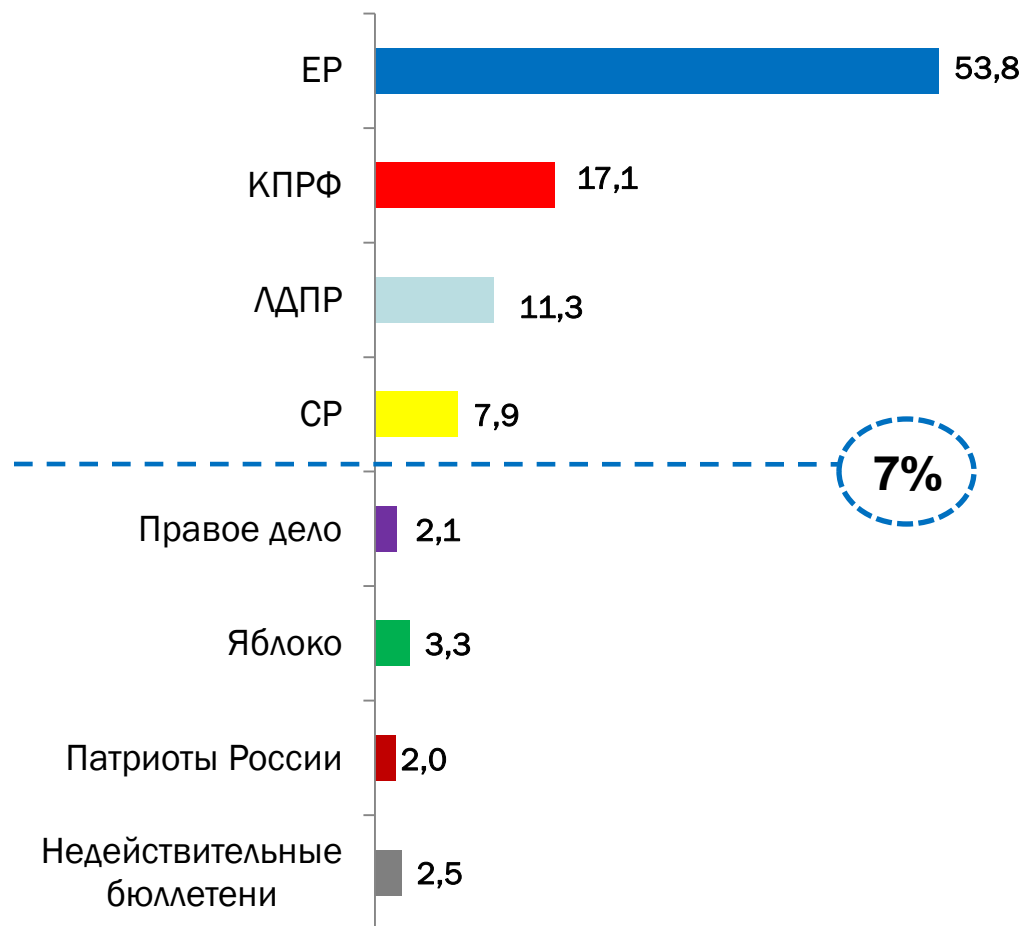
- ❑ Прогноз явки на выборы – 55%
- ❑ В Думу проходят 4 партии: «Единая Россия», КПРФ, «Справедливая Россия» и ЛДПР
- ❑ «Малые партии» в Государственную Думу - 2011 не проходят



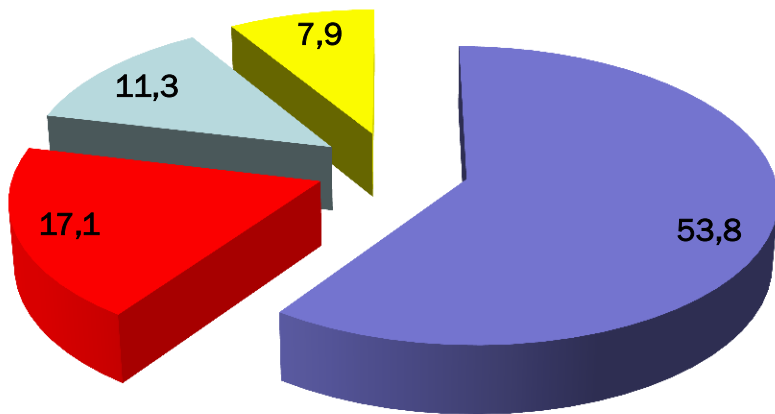
# Прогноз экспертов



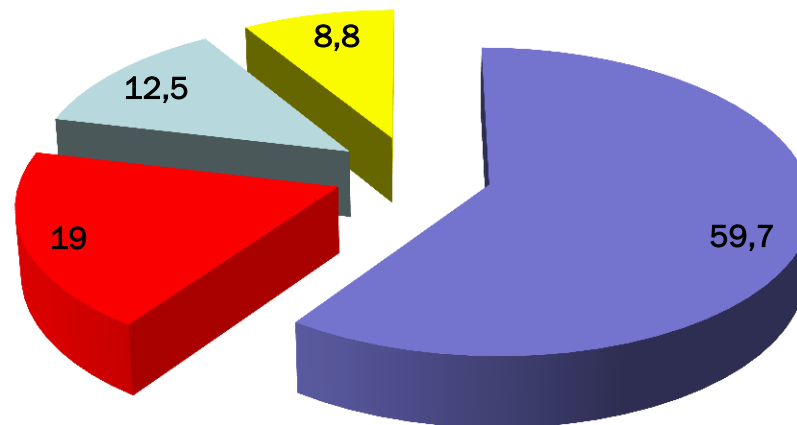
- Прогноз по данным количественного опроса корректируется с учетом экспертных оценок
- Экспертные оценки занижают результат ЛДПР и Справедливой России
- Экспертные оценки повышают уровень явки
- Итоговый прогнозный уровень явки – 56%



## Распределение голосов за партии



## Перераспределение голосов партий, которые не прошли 7% барьер, в пользу победителей



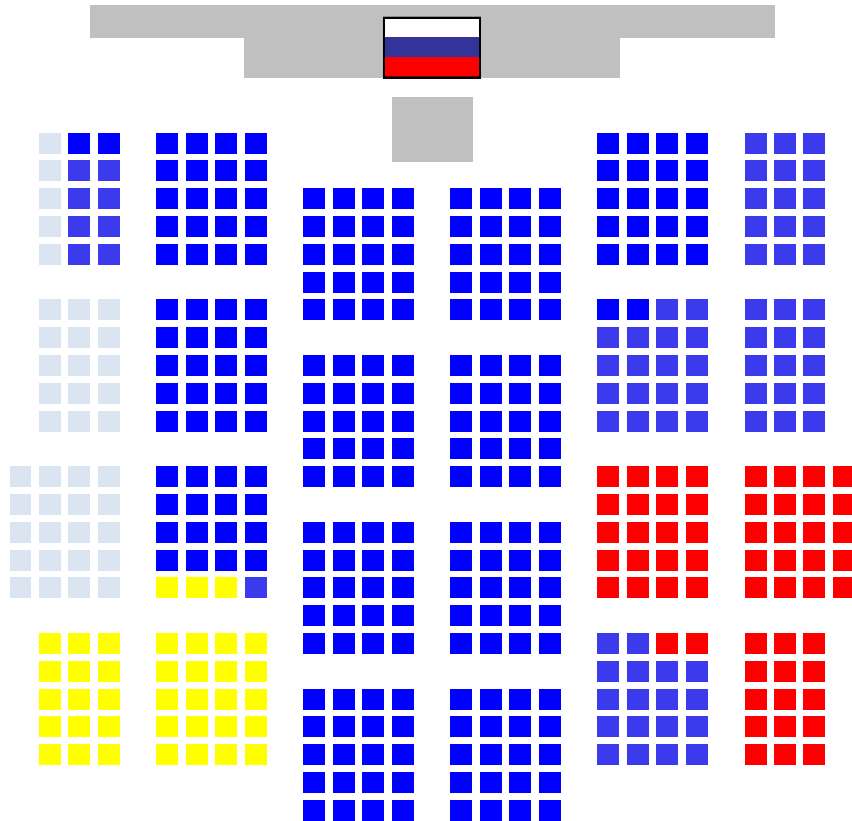
■ Единая Россия ■ КПРФ ■ ЛДПР ■ СР

■ Единая Россия ■ КПРФ ■ ЛДПР ■ СР

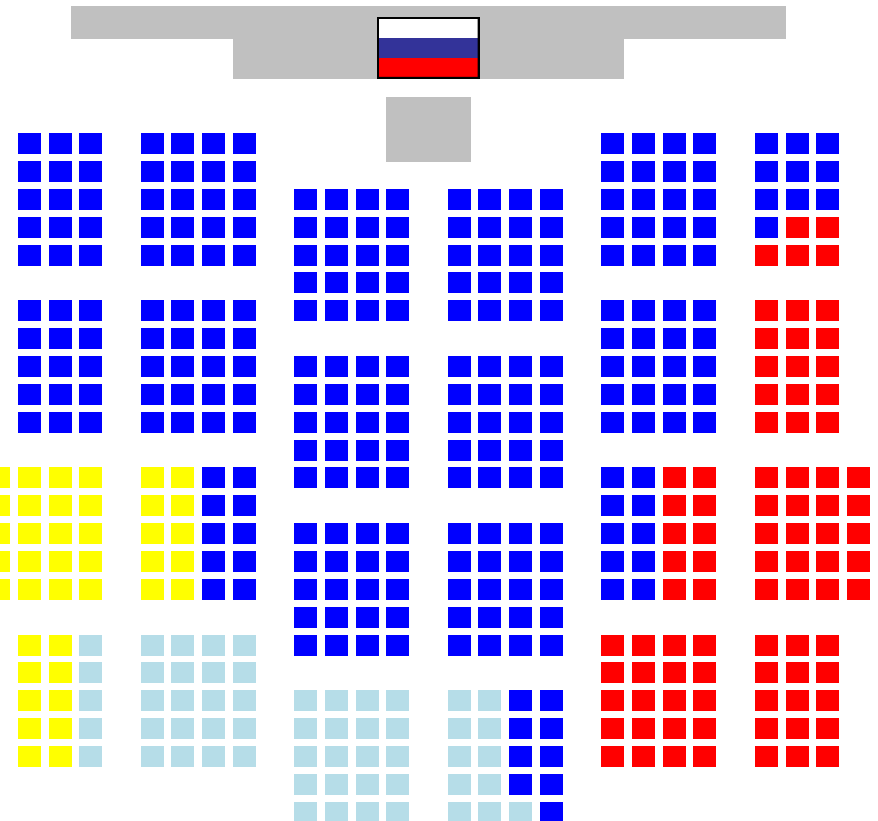


# Прогноз распределения мест в Государственной Думе РФ в 2011 г.

РАСПРЕДЕЛЕНИЕ МАНДАТОВ  
В ГОСУДАРСТВЕННОЙ ДУМЕ 5-го СОЗЫВА



Прогноз распределения мандатов  
В ГОСУДАРСТВЕННОЙ ДУМЕ 6-го СОЗЫВА



■ 315 «Единая Россия»    ■ 57 КПРФ  
■ 40 ЛДПР    ■ 38 «Справедливая Россия»

■ 269 «Единая Россия»    ■ 85 КПРФ  
■ 56 ЛДПР    ■ 40 «Справедливая Россия»

## Прогнозные профили отдельных социальных групп

	ОБЩИЙ прогноз	Крупные города от 500 тыс	Средние города 100-500 тыс.	Малые города	Села
<b>ЯВКА</b>	<b>56</b>	<b>49,2</b>	<b>52,3</b>	<b>55,4</b>	<b>60,8</b>
ЕР	53,8	50,0	49,6	53,3	60,2
КПРФ	17,1	17,9	18,5	15,2	14,9
ЛДПР	11,3	11,5	9,8	13,5	11,1
Справедливая Россия	7,9	11,5	10,7	9,4	6,6
Патриоты России	2	3,1	2,5	1,8	2,1
Правое дело	2,1	2,9	2,3	3,3	1,9
Яблоко	3,3	2,5	4,9	2,7	2,2
Недействительные	2,5	0,5	1,7	0,7	0,9

## Прогнозные профили отдельных социальных групп

	ОБЩИЙ прогноз	Мужчины	Женщины	Экономически активное население (до 45 лет)	Предпенсионный и пенсионный возраст (45 и старше)
<b>ЯВКА</b>	<b>56</b>	<b>52,9</b>	<b>55,8</b>	<b>51,7</b>	<b>57,3</b>
ЕР	<b>53,8</b>	46,5	59,6	57,7	50,3
КПРФ	<b>17,1</b>	18,9	14,5	8,1	24,2
ЛДПР	<b>11,3</b>	16,1	8,0	14,9	8,5
Справедливая Россия	<b>7,9</b>	8,1	10,3	9,4	9,3
Патриоты России	<b>2</b>	2,6	2,2	2,4	2,3
Правое дело	<b>2,1</b>	3,1	2,2	3,3	1,9
Яблоко	<b>3,3</b>	3,2	2,7	3,1	2,7
Недействительные	<b>2,5</b>	1,4	0,5	1,0	0,8



# Спасибо за ВНИМАНИЕ

ВСЕРОССИЙСКИЙ ЦЕНТР ИЗУЧЕНИЯ ОБЩЕСТВЕННОГО МНЕНИЯ  
119072, МОСКВА, БОЛОТНАЯ НАБЕРЕЖНАЯ, ДОМ 7, СТРОЕНИЕ 1  
ТЕЛЕФОН/ФАКС: (495) 748-08-07, САЙТ: [WWW.WCIOM.RU](http://WWW.WCIOM.RU)