



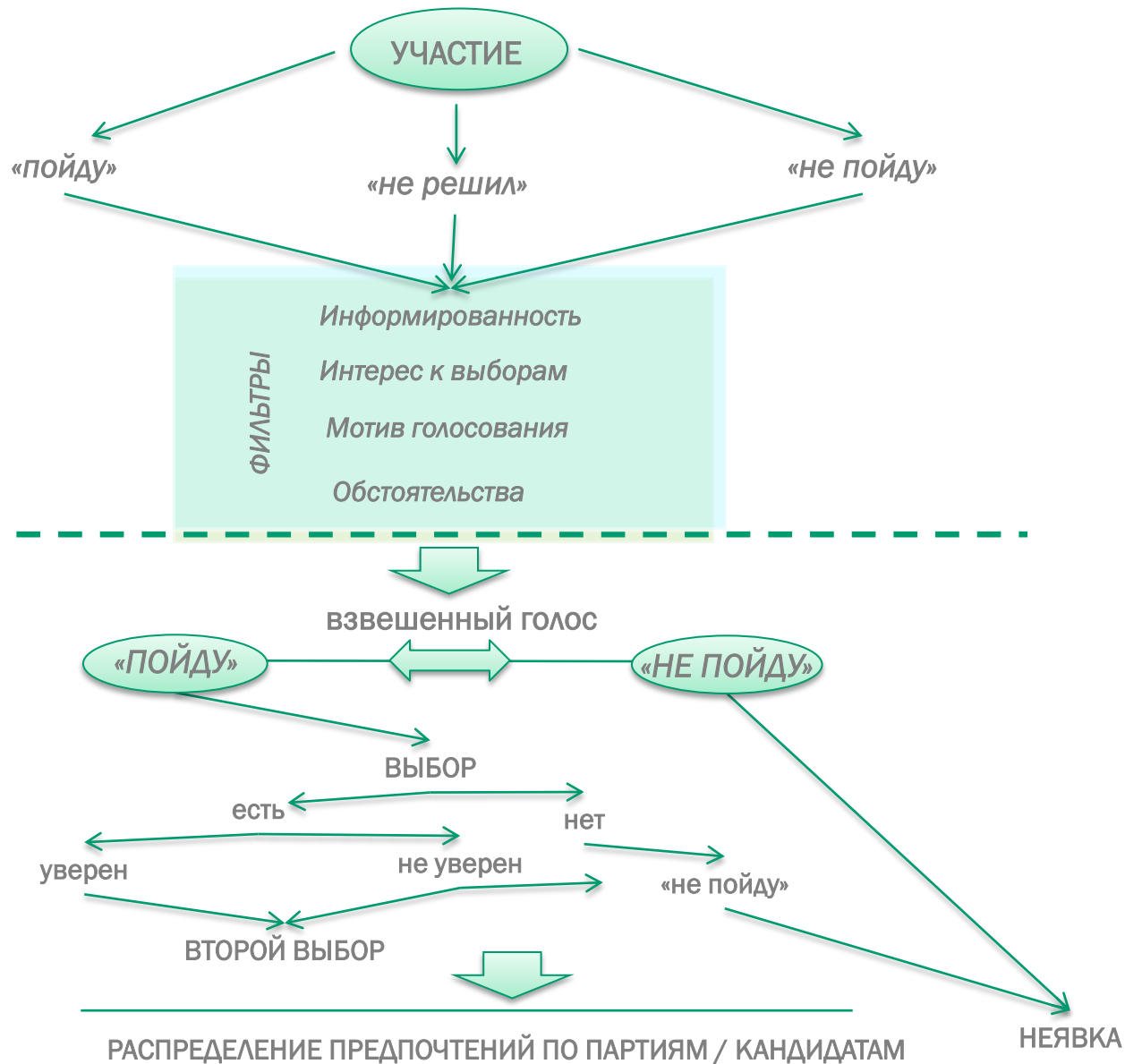
Баскакова Ю.М., к.п.н., рук  
исследовательских проектов ВЦИОМ

## Прогнозы – 2014: развитие модели



Научный совет ВЦИОМ «Электоральное  
прогнозирование-2014: успехи, неудачи, выводы»  
Москва, 30 сентября 2014

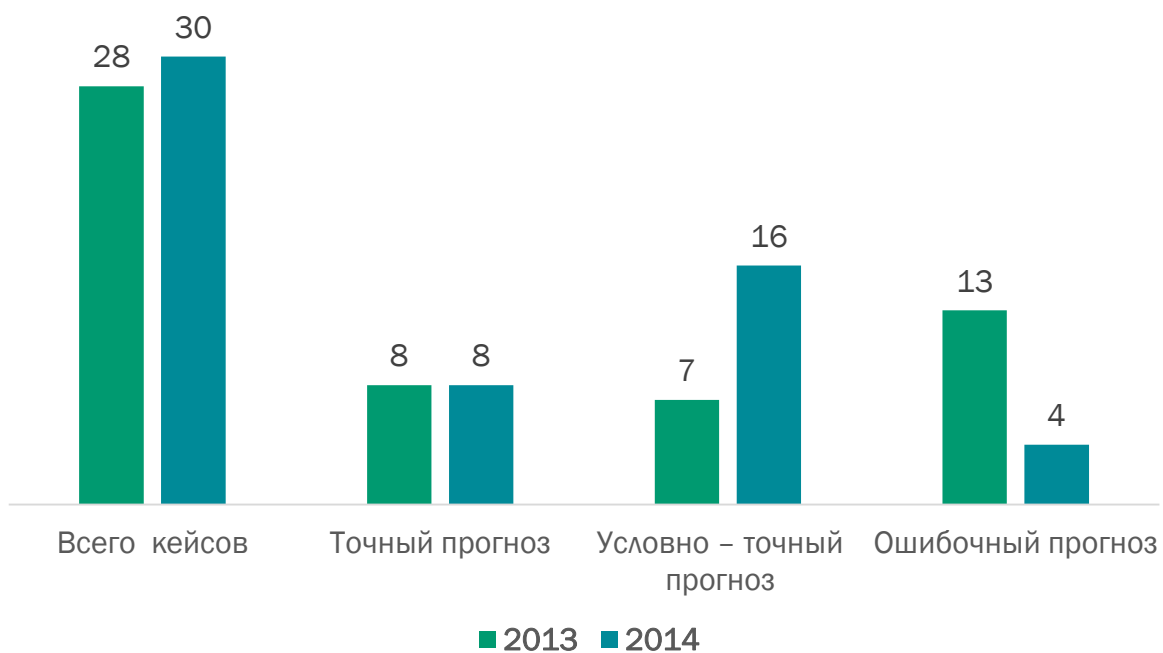




- Электоральный расчёт
- Моделирование голосования неопределившихся
- Экспертный прогноз
- ИТОГОВЫЙ ПРОГНОЗ

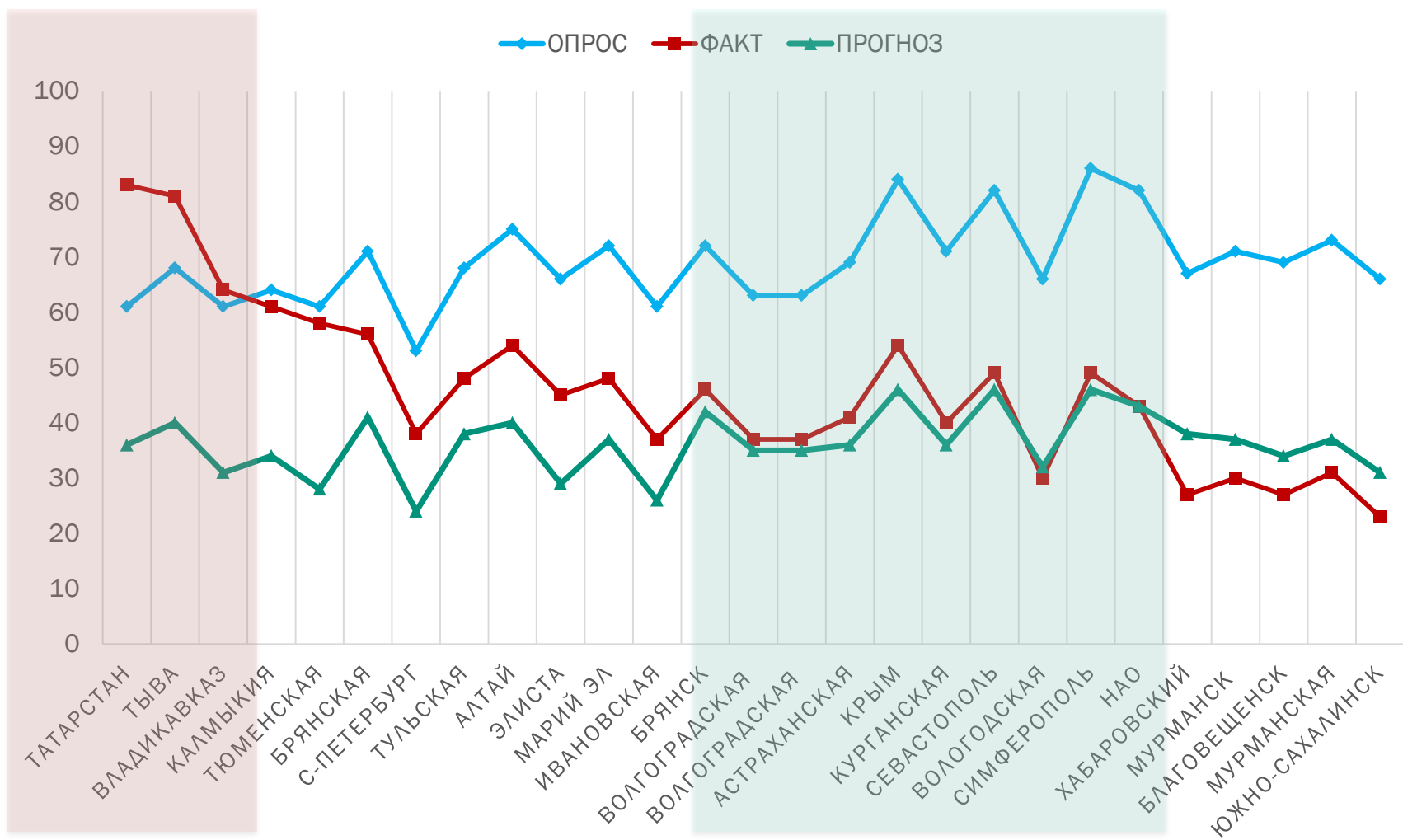
## Качество прогнозов – сверяем результаты

- Грубых непопаданий – меньше
- Последний замер – почти за месяц до выборов
- Списки в период измерений существенно менялись (сложно учитывать фактор динамики)



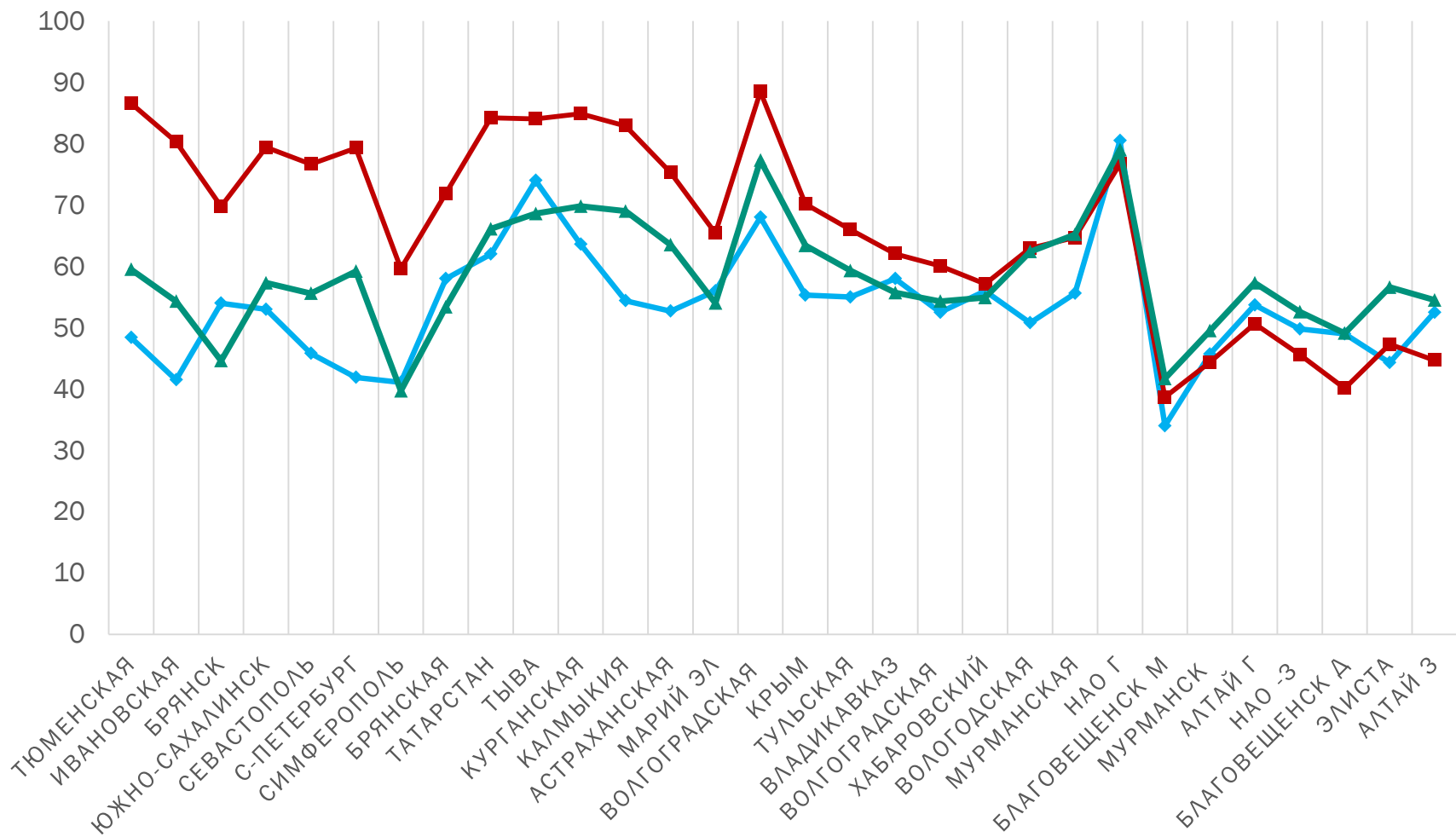
- Даже анонимно измеряемая явка – выше официальной
- По вопросу о явке значимо чаще неискренность проявляют мужчины, молодежь, пенсионеры.
- Анонимность существенно снижает рейтинг инкумбента
- «Все врут»: Уровень неискренности / лукавства достаточно высок во всех демографических группах.

# Явка – как её предсказывать



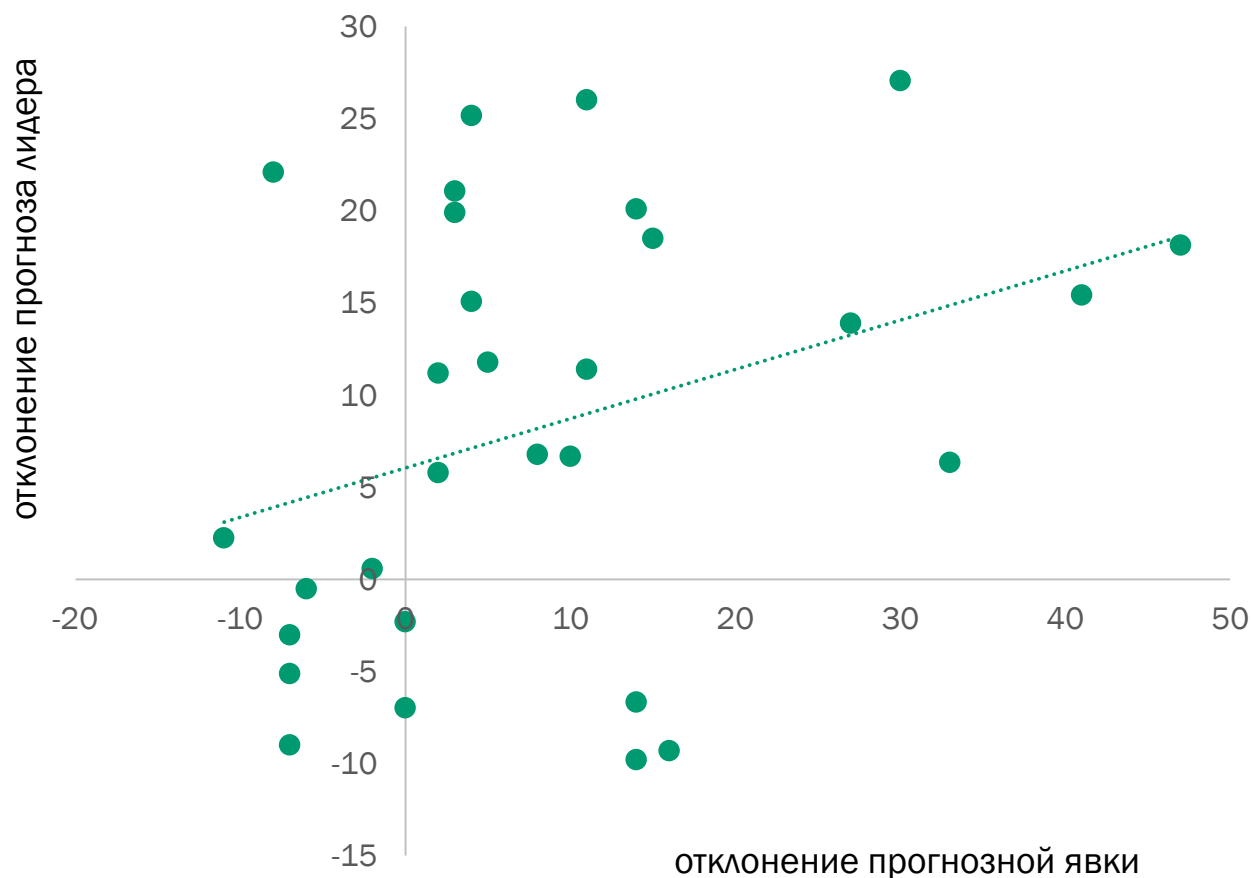
# Результат кандидата / партии - лидера

ОПРОС    ФАКТ    ПРОГНОЗ

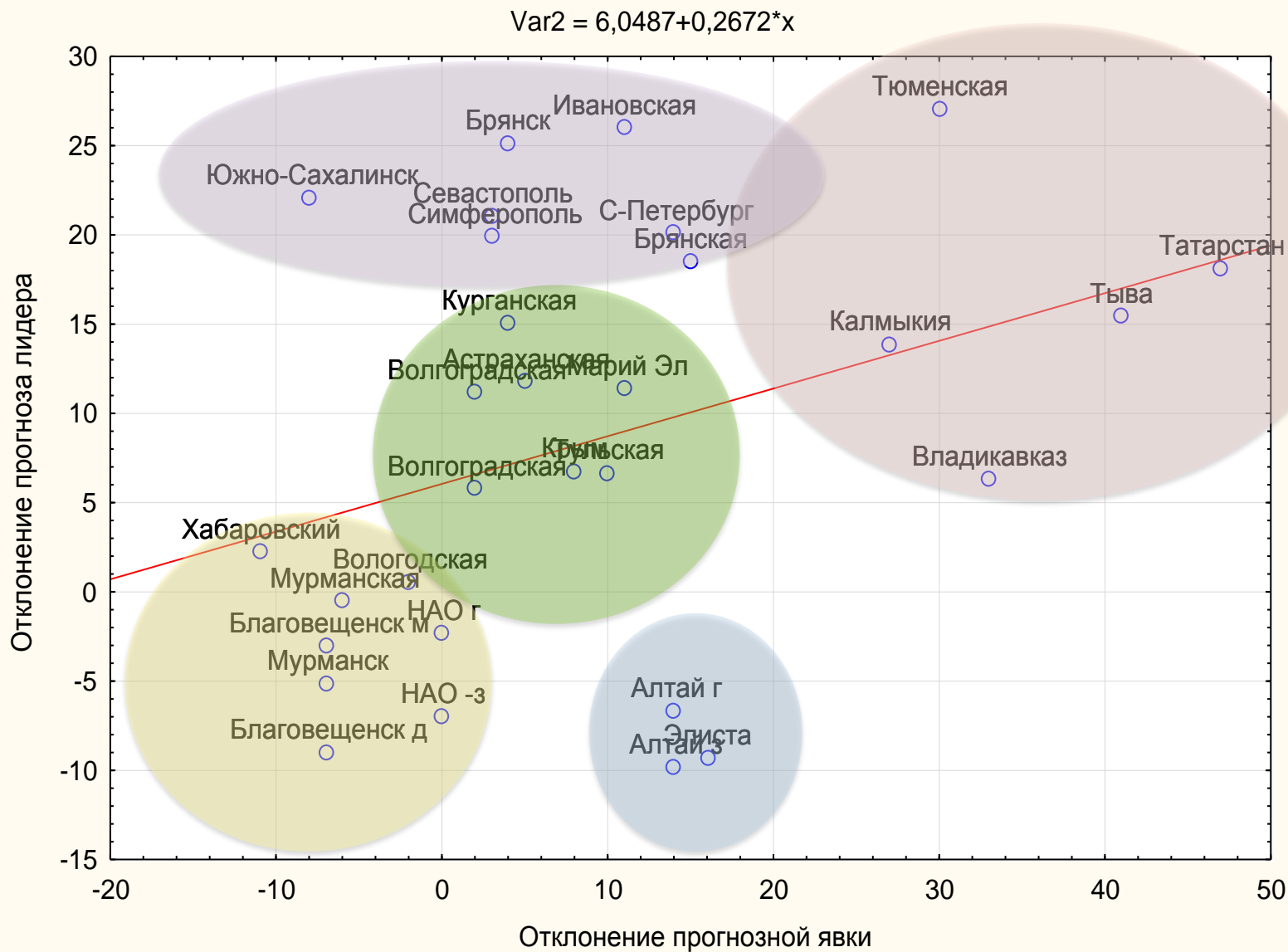


## Явка и результат лидера

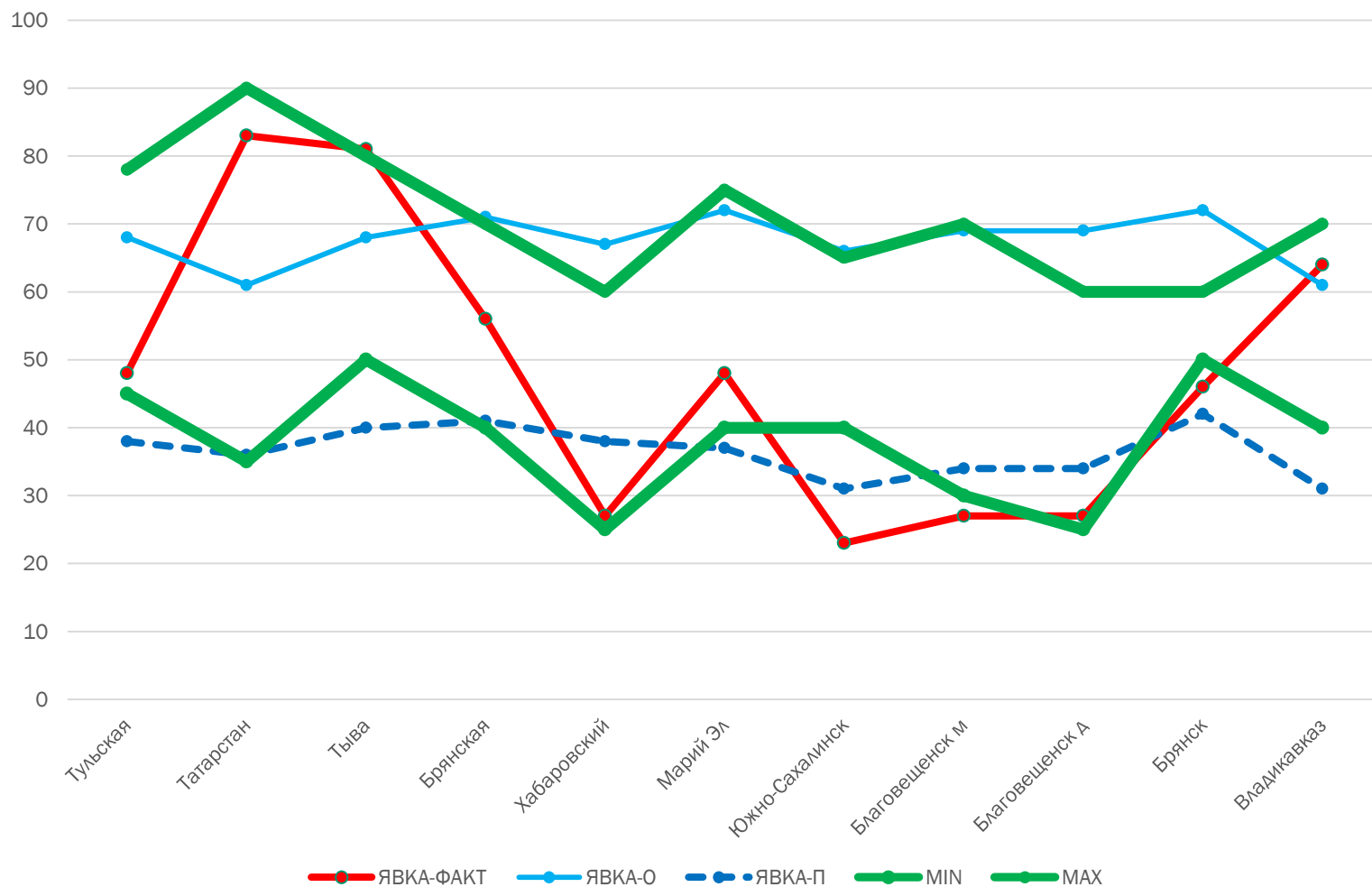
- Отклонение явки и точность прогноза результата лидера не связаны прямо, вместе с тем, можно выделить несколько групп регионов
- На протяжении летних замеров явка не увеличивалась, а в ряде случаев - снижалась



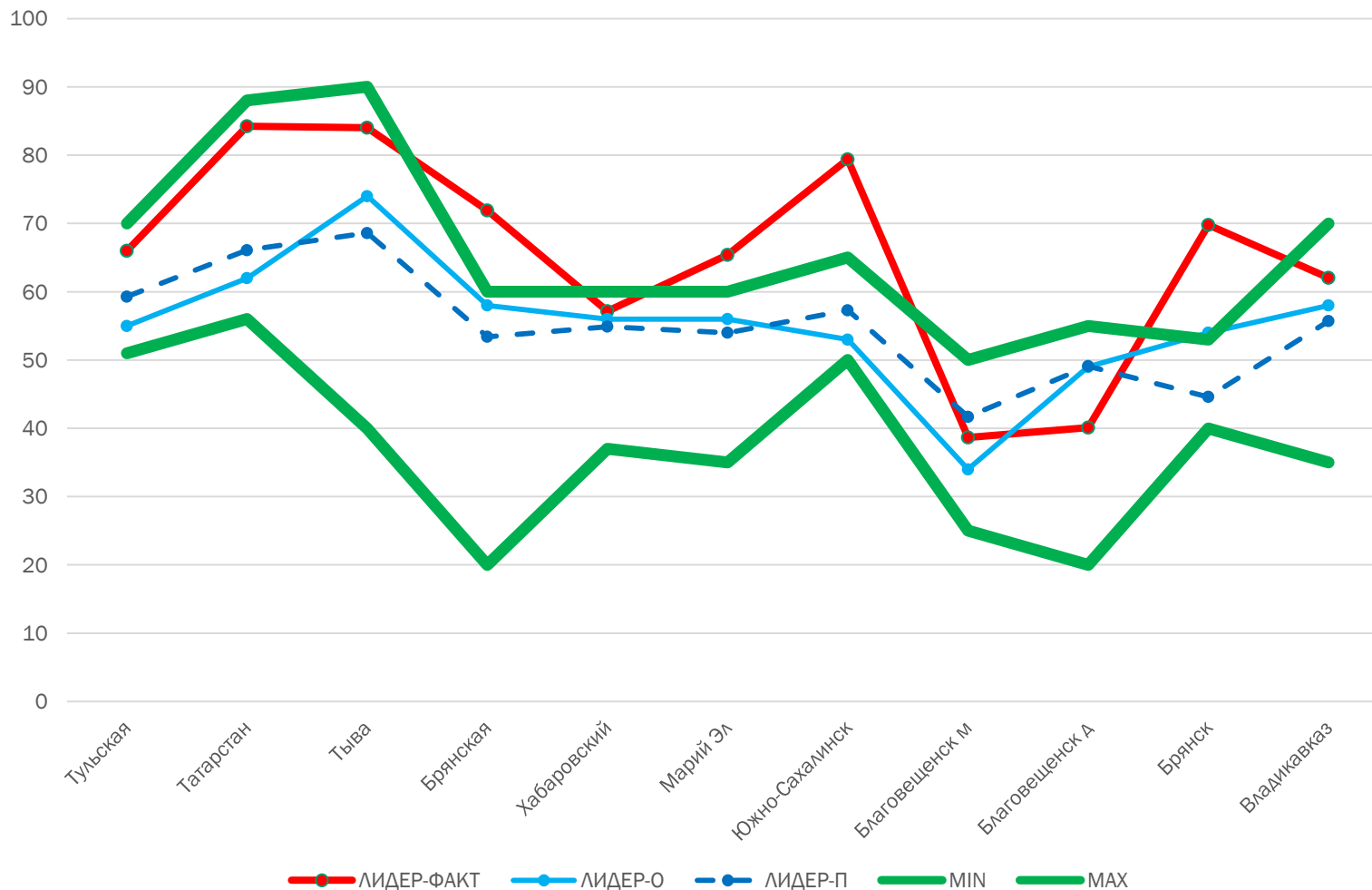
## Отклонение прогноза – группы регионов







# РЕЗУЛЬТАТ ЛИДЕРА – экспертный прогноз



- ❑ Период измерений: на голосовании регионального и местного уровня основная динамика наблюдается в последние недели перед выборами: для точных прогнозов нужны свежие данные.
- ❑ Сценарии: вероятностный прогноз должен отражать не один расклад (даже если он наиболее вероятен), а некоторый диапазон с характеристикой влияющих условий.
- ❑ Экспертный опрос целесообразно фокусировать именно на определении возможных сценариев.
- ❑ Прогнозные коэффициенты, как и набор прогнозных показателей, имеет смысл настраивать на типологические группы регионов.



**Спасибо за внимание!**

ВСЕРОССИЙСКИЙ ЦЕНТР ИЗУЧЕНИЯ ОБЩЕСТВЕННОГО МНЕНИЯ  
119072, МОСКВА, БОЛОТНАЯ НАБЕРЕЖНАЯ, ДОМ 7, СТРОЕНИЕ 1  
ТЕЛЕФОН/ФАКС: (495) 748-08-07, САЙТ: [WWW.WCIOM.RU](http://WWW.WCIOM.RU)